



# ozimé obilniny 2024

pšenice  
ječmen  
tritikale  
žito



# 2024:



14 výběrových odrůd pro  
nejkvalitnější pečivo

**Adina**

**Absolut**

**Centurion**

**Dagmar**

**Genius**

**Illusion**

**Julie**

**LG Absalon**

**Pallas**

**Ponticus**

**RGT Reform**

**SU Tarroca**

**Turandot**

**Viriato**

+



**LG Keramik**

**LG Rozarka**

**Pontiform**

**RGT Borsalino**

# PŠENICE OZIMÁ



## Adina<sup>A</sup>



Výnosy áčkových odrůd s éčkovými parametry

Vyniká zvláště v kukuřičné výrobní oblasti

- udržovatel: SELGEN, a.s., CZ,
- vyšlechtěna: ŠS Stupice,
- registrace v ČR: 2021,
- právně chráněná odrůda,
- raná odrůda, metá den před Bohemií,
- vysoký výnos zrna, ve státních registračních zkouškách 2018–2020 nejvýnosnější mezi odrůdami jakosti A nebo E,
- rostliny středního vzrůstu,
- středně odolná proti poléhání,
- středně mrazuvzdorná,
- dobrý zdravotní stav listu i klasu,
- středně citlivá k obilní předplodině,
- velké zrno,
- tolerantní k setí po kukuřici,
- tolerantní k pozdnímu výsevu,
- doporučený výsevek (MKS/ha):  
raný.....3,5–3,7  
optimální ...3,7–3,9  
pozdní.....3,7–4,1

## Adina

### kvalitativní parametry

Číslo poklesu	<b>E</b>	422 s
N látky	<b>E</b>	14,40 %
Objemová hmotnost	<b>E</b>	814 g/l
Vaznost mouky	<b>E</b>	61%
Zeleného test	<b>A</b>	58 ml

Doporučená odrůda ÚKZÚZ 2024

## Exkluzivně v nabídce!

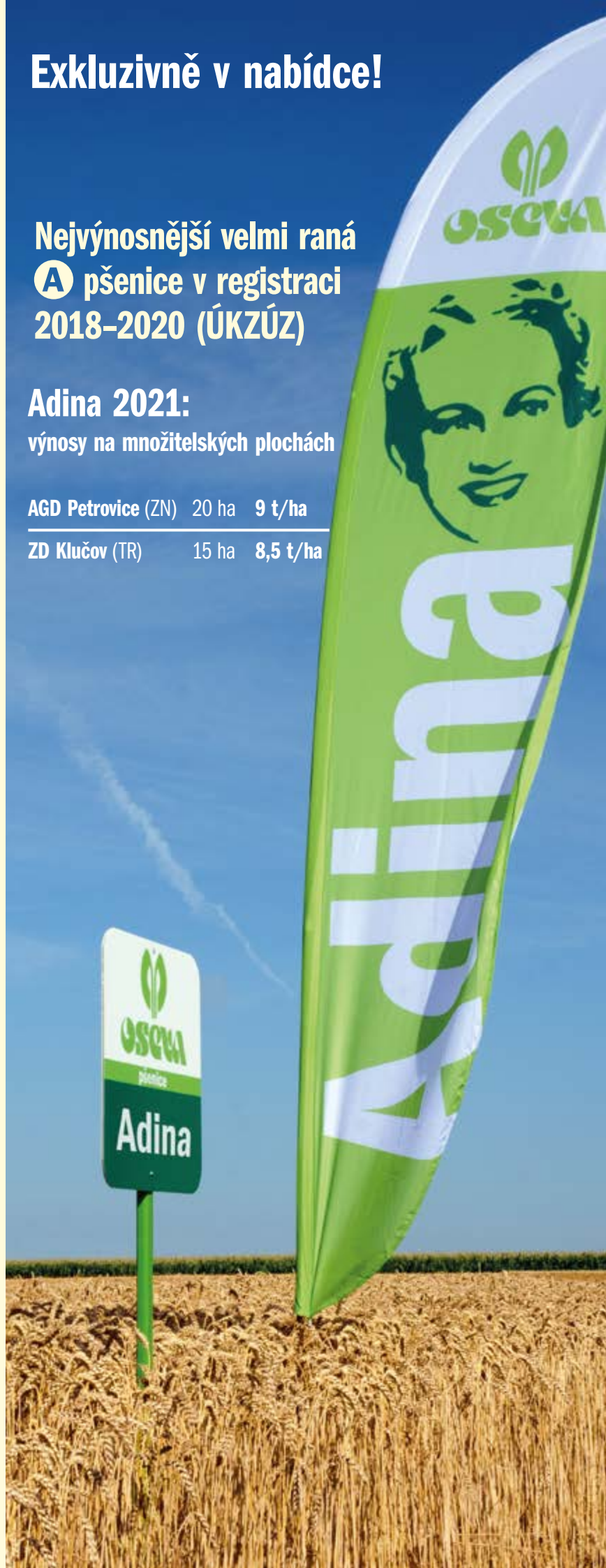
Nejvýnosnější velmi raná  
**A** pšenice v registraci  
2018–2020 (ÚKZÚZ)

Adina 2021:

výnosy na množitelských plochách

AGD Petrovice (ZN) 20 ha 9 t/ha

ZD Klučov (TR) 15 ha 8,5 t/ha



# PŠENICE OZIMÁ



## Absolut <sup>A</sup>



- udržovatel: Saatzucht Streng-Engelen GmbH & Co.KG,
- registrace v ČR: 2023,
- právně chráněná odrůda,
- středně raná pekařská odrůda,
- vysoce výnosná klasová pšenice,
- vyšší rostliny s velmi dobrou odolností proti poléhání,
- střední zimovzdornost,
- střední až nižší odnoživost,
- velmi dobrá odolnost proti padlí travnímu, rzi pšeničné i plevové a klasovým fuzariózám, střední odolnost proti braničnatce na listu,
- vhodná do všech pěstitelských oblastí,
- doporučený výsevek 3,3–4,7 MKS,
- HTZ středně vysoká (46 g),
- vynikající potravinářská kvalita A, ve většině parametrů dosahuje hodnot kategorie E.

## Airbus <sup>E</sup>

- udržovatel: Limagrain Europe S.A.S., FR,
- registrace: Společný katalog EU,
- právně chráněná odrůda,
- velmi raná osinatá odrůda,
- vysoce výnosná ve všech oblastech,
- vhodná i do příuškových oblastí,
- rostliny středně odnožující,
- dobrá odolnost proti poléhání,
- dobrý zdravotní stav, vysoce odolná k fuzariózám v klase, rzi plevové a pšeničné,
- velmi dobře reaguje na intenzivní agrotechniku,
- doporučeno ošetření regulátorem růstu (zpevnění stébla),
- doporučený výsevek 3,3–4,7 MKS,
- doporučeno setí v agrotechnické lhůtě, není vhodné příliš časně setí,
- pekařská jakost E.

## Activus <sup>A</sup>

- udržovatel: Saatzucht Donau Ges.m.b.H. & CoKG, AT,
- registrace: Společný katalog EU,
- právně chráněná odrůda,
- raná až poloraná osinatá výnosná odrůda,
- rostliny nízkého vzrůstu, odolné proti poléhání,
- velmi dobře odolává stresu ze sucha,
- vysoce mrazuvzdorná,
- dobrý zdravotní stav, vysoce odolná proti ržím,
- doporučeno setí v termínu od 20. 9. do 5. 10., snáší i pozdní setí,
- doporučený výsevek 3,5–4,0 MKS (4 MKS v suchých podmínkách),
- střední HTZ,
- pekařská jakost A.

## Alcantara <sup>A-B</sup>



- udržovatel: Limagrain Europe S.A.S., FR,
- registrace: Společný katalog EU,
- právně chráněná odrůda,
- velmi raná osinatá odrůda,
- vysoké a stabilní výnosy,
- nižší rostliny s velmi dobrou odolností proti poléhání,
- tolerantní na klimatický stres a sucha,
- velmi dobrý zdravotní stav listů i klasů,
- vhodná do všech pěstitelských oblastí, nejlepších výnosů dosahuje na dobrých půdách při intenzivním pěstování,
- výnos tvoří počtem odnoží a vysokou produktivitou klasu,
- doporučený výsevek 3,6–4,6 MKS,
- HTZ vysoká (46 g),
- dobrá potravinářská kvalita.

## Arkeos <sup>C<sub>K</sub></sup>

- udržovatel: Limagrain Europe S.A.S., FR,
- registrace: Společný katalog EU,
- právně chráněná odrůda,
- velmi raná odrůda,
- měkká pšenice s jakostí C<sub>K</sub>, vhodná pro pečivářské využití (výroba oplatek a sušenek),
- prověřena ke krmným účelům, vhodná i pro výrobu pšeničného sladu,
- vysoký výnos ve všech oblastech,
- krátké rostliny, středně odolné vůči poléhání,
- vysoká produktivita klasu,
- nejlepších výsledků dosahuje při pěstování po zlepšující předplodině, nevhodné je pěstování po kukuřici při použití minimalizačních technologií,
- vysoká odolnost ke rzi pšeničné,
- střední odolnost k fuzáriím,
- vysoce odnoživá – není nutná aplikace morforegulatoru pro podporu odnožování,
- doporučený výsevek 2,8–4,0 MKS,
- zrno menší, HTZ kolem 40 g.

## Artimus <sup>A</sup>

- udržovatel: Saatzeit Donau Ges.m.b.H. & CoKG, AT,
- registrace: Společný katalog EU,
- právně chráněná odrůda,
- velmi raná osinatá potravinářská odrůda,
- rostliny nízkého vzrůstu, odolné proti poléhání,
- velmi dobře odolává stresu ze sucha,
- střední mrazuvzdornost,
- dobrý zdravotní stav, komplexní odolnost vůči běžným chorobám pšenice,
- vysoce efektivně využívá dusík,
- doporučeno setí v termínu od 20. 9. do 5. 10.,
- doporučený výsevek 3,5–4,0 MKS,
- vyšší HTZ,
- pekařská jakost A.

## Avenue <sup>C</sup>

- udržovatel: Limagrain Europe S.A.S., FR,
- registrace v ČR: 2014,
- právně chráněná odrůda,
- velmi raná odrůda, nejranější v sortimentu,
- rostliny nízké s vysokou odolností k poléhání,
- vysoce odnoživá,
- velmi dobrý zdravotní stav v celém spektru listových i klasových chorob,
- plastická odrůda vhodná do všech oblastí,
- možné pěstování po obilnině,
- doporučený výsevek 3,0–4,5 MKS,
- aplikace morforegulatorů není potřebná,
- vzhledem k ranosti je nutné sledovat správné fáze pro všechny agrotechnické zásahy,
- jakost C, při dodržení doporučené agrotechniky dosažení parametrů doplňkové pšenice pro mlynáře.



## Askaban <sup>A</sup>

- udržovatel: Deutsche Saatveredelung AG, DE,
- registrace v ČR: 2019,
- právně chráněná odrůda,
- polopozdní odrůda středního vzrůstu,
- stabilně vysoce výnosná,
- vysoká mrazuvzdornost,
- středně odolná proti poléhání,
- střední odnožovací schopnost,
- dobrý zdravotní stav,
- vysoce plastická,
- výborné výsledky dosahuje v extenzivní i intenzivní variantě pěstování,
- doporučený výsevek v optimálních podmínkách 2,8–3,2 MKS,
- tolerantní k pozdějšímu setí,
- HTZ vysoká,
- stabilní potravinářské parametry,
- pekařská jakost A.

## Balitus <sup>A</sup>

- udržovatel: Saatzeit Donau Ges.m.b.H. & CoKG, AT,
- registrace v ČR: 2015,
- právně chráněná odrůda,
- raná odrůda,
- rostliny nízké s vysokou odolností k poléhání,
- vysoký výnosový potenciál ve všech výrobních oblastech,
- výnos tvoří hustotou porostu a vysokým počtem zrn v klasu,
- odolná proti porůstání zrna v klasu,
- odolná proti vyzimování,
- plastická, odolná proti suchu,
- dobrý zdravotní stav,
- doporučený výsev v termínu od 20. 9. do 5. 10.,
- doporučený výsevek 4,0–4,5 MKS,
- HTZ vyšší,
- potravinářská jakost A.

# PŠENICE OZIMÁ

## Bonanza <sup>C</sup>

- udržovatel: W. von Borries-Eckendorf GmbH & Co. KG, DE,
- registrace v ČR: 2015,
- právně chráněná odrůda,
- specialista pro krmné účely – ověřeno krmnými testy,
- polopozdní odrůda,
- rostliny středně vysoké s velmi dobrou odolností proti poléhání,
- vysoký výnosový potenciál,
- vynikající mrazuvzdornost,
- střední odnožovací schopnost,
- rychlý podzimní vývoj i jarní vývoj,
- dobrý zdravotní stav, odolná proti padlí travnímu, rzi plevové i pšeničné, braničnatkám klasu, fuzariózám klasu a běloklasosti,
- tolerantní k pěstování po obilnině a kukuřici,
- výsevek v optimálních podmínkách 3,0–3,2 MKS,
- doporučeno setí od poloviny září do konce října,
- HTZ střední,
- jakost C krmná.



## Crossway <sup>A</sup>



- udržovatel: Gie Semalliance, FR,
- registrace v ČR: 2021,
- právně chráněná odrůda,
- pekařská polopozdní odrůda,
- vysoké výnosy v pokusech i praxi,
- rostliny středně vysoké se střední odolností proti poléhání,
- velmi dobře odnožující,
- dobrý zdravotní stav, odolná rzi plevové,
- rezistence proti larvám plodomorky plevové (gen *Sm1*),
- vhodná do všech pěstitelských oblastí,
- výborně reaguje na intenzitu pěstování,
- vhodná i pro pozdní setí,
- doporučený výsevek 3,0–4,6 MKS,
- HTZ střední.

## Butterfly <sup>E</sup>

- udržovatel: SELGEN, a.s., CZ,
- registrace v ČR: 2017,
- právně chráněná odrůda,
- poloraná odrůda středního až vyššího vzrůstu,
- středně odolná proti poléhání,
- nižší až střední odnožovací schopnost, výnos tvořen hlavně klasy,
- odolná k vymrzání,
- dobrý zdravotní stav, odolná k fuzariózám v klasu, padlí travnímu v klasu a braničnatce na listu i v klasu, odolná ke rzi plevové, pšeničné a padlí travnímu na listu,
- potřeba morforegulatoru střední,
- doporučený výsevek 3,0–4,0 MKS,
- tolerantní k pozdnímu setí,
- zrno velké, HTZ vysoká,
- pekařská jakost E.

## Centurion <sup>A</sup>



- udržovatel: ASUR Plant Breeding s.a.s., FR,
- registrace: Společný katalog EU,
- právně chráněná odrůda,
- raná osinatá pšenice nižšího vzrůstu,
- stabilně vysoce výnosná i v suchých oblastech,
- střední odnožovací schopnost,
- odolná proti poléhání,
- mimořádně odolná ke stresovým podmínkám,
- odolná k vyzimování,
- díky velmi dobrému zdravotní stavu vhodná také k využití pro extenzivnější technologie a eko zemědělství,
- AZOL FREE odrůda – bez potřeby ošetření klasu,
- výsevek v optimálních podmínkách 2,8–3,2 MKS,
- možný výsev po obilnině i kukuřici,
- HTZ vysoká,
- pekařská jakost A.



## Dagmar <sup>A</sup>



- udržovatel: Limagrain Česká republika, s.r.o., CZ,
- registrace v ČR: 2012,
- právně chráněná odrůda,
- velmi raná odrůda středního vzrůstu,
- vysoký výnos zrna,
- vysoká odolnost k poléhání,
- vysoká zimovzdornost,
- odolná k fuzariózám v klase a běloklasosti, nejnižší kumulace mykotoxinů,
- odolná ke rzi plevové, středně odolná k ostatním listovým chorobám,
- vhodná pro pěstování i v teplejších a sušších oblastech,
- vhodná i pro pozdní setí,
- možno vysévat po obilnině i kukuřici na zrno,
- doporučený výsevek 3,2–5,0 MKS,
- pekařská jakost A s vysokou objemovou hmotností a odolností porůstání zrna.



## Chevignon <sup>C</sup>

- udržovatel: ASUR Plant Breeding s.a.s., FR,
- registrace v ČR: 2019,
- **S** právně chráněná odrůda,
- středně raná krmná odrůda,
- rostliny nízké, středně odolné proti poléhání,
- vysoce výnosná v intenzivních i méně intenzivních podmínkách pěstování,
- méně odolná proti vymrzání,
- velmi dobrý zdravotní stav, středně odolná až odolná proti většině chorob pšenice,
- dobře snáší pozdní výsev,
- HTZ nízká,
- krmná jakost C.

## Fenomen <sup>A</sup>

- udržovatel: Adrien Momont et Fils sarl, FR,
- registrace: Společný katalog EU,
- právně chráněná odrůda,
- poloraná osinatá odrůda nižšího vzrůstu,
- vysoce výnosná v ošetřené i neošetřené variantě pěstování,
- odolná proti poléhání,
- mrazuvzdorná,
- velmi dobrý zdravotní stav listu, odolná k padlí a braničnatkám, méně odolná k napadení klasovými fuzariózami,
- plastická, stabilně výnosná i v extenzivních oblastech na horších půdách,
- ve fungicidní ochraně doporučeno zaměřit se na ošetření klasu,
- doporučený výsevek 3,0–4,8 MKS,
- střední až vyšší HTZ,
- pekařská jakost A.

## Genius <sup>E</sup>



- udržovatel: Nordsaat Saatzucht GmbH, DE,
- registrace v ČR: 2014,
- právně chráněná odrůda,
- středně raná elitní odrůda nižšího vzrůstu, vhodná do všech oblastí,
- vysoký výnosový potenciál,
- vhodný pro intenzivní i extenzivní pěstování,
- středně odolná proti poléhání,
- střední odnožovací schopnost,
- dobrá mrazuvzdornost,
- dobrá odolnost proti rzi pšeničné a travní, padlí travnímu a fuzarióze,
- doporučený výsevek v optimálních podmínkách 3,2–3,5 MKS,
- odrůda vhodná pro pozdní termín setí,
- možnost setí po obilnině,
- HTZ vyšší,
- pekařská jakost E.

## Illusion <sup>A</sup>



- udržovatel: SELGEN, a. s., CZ,
- registrace v ČR: 2019,
- právně chráněná odrůda,
- pekařská poloraná odrůda,
- rostliny středního vzrůstu, odolné proti poléhání,
- poskytuje vysoké výnosy zrna,
- dobře reaguje na vyšší intenzitu pěstování,
- vysoká mrazuvzdornost,
- velmi dobrý zdravotní stav listu i klasu,
- tolerantní k obilní předplodině,
- dobře snáší pozdní výsev,
- doporučený výsevek v optimálním termínu 3,9–4,3 MKS,
- středně vysoká HTZ,
- pekařská jakost A.

# PŠENICE OZIMÁ



## Julie <sup>E</sup>



- udržovatel: SELGEN, a.s., CZ,
- registrace v ČR: 2014,
- právně chráněná odrůda,
- raná odrůda s elitní kvalitou,
- rostliny středně vysoké až vysoké, středně odolné proti poléhání,
- střední odnožovací schopnost,
- vysoce mrazuvzdorná,
- velmi dobře reaguje na vyšší intenzitu pěstování,
- dobrý zdravotní stav, odolná proti padlí travnímu v klasu a fuzarióze klasu,
- vysoce výnosná v obou systémech pěstování a ve všech výrobních oblastech,
- vhodná i do suchých oblastí,
- je možné setí po obilnině,
- snáší rané i pozdní termíny výsevu,
- doporučeno použití středních až vyšších dávek morforegulátorů,
- doporučený výsevek 3,5–4,0 MKS,
- zrno velké,
- pekařská jakost E, velmi dobré senzorické hodnocení pečiva.

## KWS Keitum <sup>C</sup>

- udržovatel: KWS LOCHOW GMBH, DE,
- registrace: Společný katalog EU,
- právně chráněná odrůda,
- středně raná bezosinatá odrůda středního vzrůstu,
- poskytuje stabilně velmi vysoký výnos,
- výnos založen na produktivitě klasu,
- velmi dobrý zdravotní stav celé rostliny, odolná k padlí, rzi plelové i klasovým fuzáriím,
- doporučený výsevek 2,6–4,2 MKS,
- střední HTZ,
- krmná jakost C.

## Johnson <sup>C</sup>

- udržovatel: Saaten-Union, CZ/ASUR Plant Breeding s.a.s., FR,
- registrace v ČR: 2018,
- právně chráněná odrůda,
- specialista pro krmné účely,
- polopozdní odrůda nízkého vzrůstu,
- širší listy a dlouhý klas s vysokým počtem zrn,
- vysoce výnosná v intenzivní i extenzivní variantě pěstování,
- odolná proti poléhání,
- mrazuvzdornost na střední úrovni,
- velmi dobrý zdravotní stav listu i klasu,
- plastická, vhodná na lehčí půdy a sušší lokality,
- tolerantní k raným i pozdějším termínům setí,
- doporučený výsevek 3,0–4,0 MKS,
- krmná jakost C,
- střední HTZ.

## Kalbex <sup>C<sub>K</sub></sup>

- udržovatel: SELGEN, a.s., CZ,
- registrace v ČR: 2022,
- právně chráněná odrůda,
- raná odrůda nižšího vzrůstu,
- poskytuje velmi vysoký výnos v ošetřené i neošetřené variantě pěstování,
- mrazuvzdorná odrůda,
- středně odolná proti poléhání,
- kompenzační typ pšenice (778 klasů/m<sup>2</sup>),
- dobrý zdravotní stav, odolná proti rzi plelové, středně odolná vůči většině ostatních chorob,
- plastická, pěstebně nenáročná,
- tolerantní k setí po obilnině i kukuřici,
- dobře snáší pozdní setí,
- doporučený výsevek 3,2–4,5 MKS,
- střední HTZ,
- pekařská jakost C<sub>K</sub> – vynikající na výrobu sušenek a oplatků.

## Leidi <sup>A</sup>

- udržovatel: Boreal Plant Breeding Ltd., FI,
- registrace: Společný katalog EU,
- právně chráněná odrůda,
- poloraná přesívková pšenice s vysokým výnosem zrna,
- rostliny středního vzrůstu s velmi dobrou odolností proti poléhání,
- vysoká zimovzdornost,
- střední odnožovací schopnost,
- velmi dobrá odolnost klasovým fuzariózám,
- vhodná do všech pěstitelských oblastí,
- tolerantní ke všem předplodinám,
- doporučený výsevek 4,0–5,0 MKS dle termínu setí,
- HTZ středně vysoká (46 g),
- pekařská jakost A.



# PŠENICE OZIMÁ

## LG Absalon <sup>A</sup>



- udržovatel: Limagrain Europe S.A.S., FR,
- registrace v ČR: 2021,
- právně chráněná odrůda,
- pekařská raná odrůda středního až nižšího vzrůstu,
- vysoce výnosná ve všech oblastech v obou variantách pěstování,
- nadprůměrných výsledků dosahuje i v teplých a suchých lokalitách,
- velmi dobrá odolnost proti poléhání,
- vysoká odnožovací schopnost,
- velmi dobrý zdravotní stav, rezistentní pravému stéblolamu – gen *Pch1*,
- při intenzivním pěstování doporučena střední dávka regulátoru a standardní ošetření fungicidy,
- tolerantní k pěstování po obilnině i kukuřici,
- doporučený výsevek 3,3–4,5 MKS,
- HTZ středně vysoká,
- pekařská jakost A.

## LG Dita <sup>A</sup>

- udržovatel: Limagrain Česká republika, s.r.o., CZ,
- registrace v ČR: 2020,
- právně chráněná odrůda,
- pekařská polopozdní odrůda nízkého vzrůstu vyšlechtěná v Hrubčicích,
- odolná proti poléhání,
- velmi dobrá odnožovací schopnost,
- vysokých výnosů zrna dosahuje zejména v řepařské a bramborařské oblasti v neošetřené i ošetřené variantě pěstování,
- velmi dobrý zdravotní stav, odolná proti padlí travnímu, rzi plevové i rzi pšeničné,
- doporučeno intenzivní pěstování se standardní aplikací fungicidů a základní dávkou regulátoru,
- tolerantní k pěstování po obilnině,
- doporučený výsevek 3,3–4,7 MKS,
- HTZ středně vysoká,
- pekařská jakost A s dobrou odolností proti porůstání zrna.

## LG Keramik <sup>A</sup>



- udržovatel: Limagrain Europe S.A.S., FR,
- registrace v ČR: 2020,
- právně chráněná odrůda,
- středně raná odrůda,
- velmi vysokých výnosů zrna dosahuje ve všech oblastech,
- rostliny středního vzrůstu, odolné proti poléhání,
- velmi dobrá odnožovací schopnost,
- vysoká mrazuvzdornost,
- plastická, tolerantní k přísuškům,
- dobrý zdravotní stav, středně odolná až odolná proti rzi plevové a pšeničné,
- doporučeno použití střední dávky regulátoru růstu a aplikace fungicidů proti listovým a klasovým chorobám,
- tolerantní k pěstování po obilnině,
- doporučený výsevek 3,3–4,6 MKS,
- HTZ středně vysoká,
- pekařská jakost A s vysokým obsahem N látek.

## LG Atelier <sup>A</sup>



- udržovatel: Limagrain Europe S.A.S., FR,
- registrace v ČR: 2023,
- právně chráněná odrůda,
- pozdní pekařská odrůda středního vzrůstu,
- vhodná do všech pěstitelských oblastí, nejvyšších výnosů dosahuje především v ŘVO a BVO,
- velmi dobrá odolnost proti poléhání,
- velmi dobrá zimovzdornost,
- výborný zdravotní stav, rezistentní proti pravému stéblolamu – gen *Pch1*,
- tolerantní k pěstování po obilnině i kukuřici,
- doporučený výsevek 3,3–4,6 MKS,
- HTZ střední až vyšší,
- vynikající potravinářská jakost A, ve většině parametrů dosahuje kvality E.



## LG Lunaris <sup>C</sup>



- udržovatel: Limagrain Europe S.A.S., FR,
- registrace v ČR: 2023,
- právně chráněná odrůda,
- polopozdní až pozdní krmná odrůda,
- velmi vysoké a stabilní výnosy i při extenzivním pěstování,
- středně vysoké rostliny s vysokou odolností proti poléhání,
- střední zimovzdornost,
- výnos tvoří vysokou produktivitou klasu,
- velmi dobrá krmná kvalita potvrzená v krmných testech na kuřatech,
- rezistentní proti pravému stéblolamu (gen *Pch1*) i larvám plodomorky plevové (gen *Sm1*),
- odolná padlí, rzi plevové, pšeničné i travní,
- vhodná do všech pěstitelských oblastí, zejména do ŘVO a BVO,
- vhodná i pro pozdní seti,
- tolerantní k pěstování po obilnině,
- doporučený výsevek 3,5–4,9 MKS,
- HTZ střední (42 g).

# PŠENICE OZIMÁ

## LG Mocca <sup>C<sub>K</sub></sup>

- udržovatel: Limagrain Europe S.A.S., FR,
- registrace v ČR: 2019,
- právně chráněná odrůda,
- pozdní odrůda nižšího vzrůstu,
- dosahuje velmi vysokých výnosů ve všech oblastech pěstování,
- středně odnoživé rostliny s vysokým počtem zrn v klase,
- střední odolnost proti poléhání, doporučeno zpevnění a zkrácení stébla morforegulátorem,
- zimovzdorná,
- odrůda s genetickou odolností proti larvám plodomorky plevové (gen *Sm1*),
- měkká pšenice, vhodná na krmení, oplatky i sušenky,
- tolerantní k pozdějším termínům setí,
- doporučený výsevek 3,3–4,5 MKS,
- střední HTZ (44 g),
- jakost C<sub>K</sub>.

## LG Mondial <sup>C</sup>

- udržovatel: Limagrain Europe S.A.S., FR,
- registrace v ČR: 2022,
- právně chráněná odrůda,
- poloraná až polopozdní odrůda,
- poskytuje stabilně špičkové výnosy v ošetřené i neošetřené variantě ve všech výrobních oblastech,
- rostliny středního vzrůstu s vysokou odolností proti poléhání,
- velmi dobrá mrazuvzdornost,
- středně odnožující,
- velmi dobrý zdravotní stav listů i klasů, vysoká plasticita,
- tolerantní k setí po obilnině,
- doporučený výsevek 3,3–4,7 MKS,
- vysoká HTZ,
- jakost B–C – univerzální využití jako krmná odrůda (potvrzeno v krmných testech) i jako doplňková potravinářská pšenice kvality B.



## LG Niklas <sup>C<sub>K</sub></sup>



- udržovatel: Limagrain Europe S.A.S., FR,
- registrace v ČR: 2024,
- právně chráněná odrůda,
- poloraná krmná a oplatková odrůda,
- velmi vysoké výnosy ve všech oblastech,
- výborná pečivářská jakost,
- výnos tvoří vysokou produktivitou klasu při středním počtu odnoží,
- odolnost proti poléhání dobrá (6,5),
- velmi dobrá zimovzdornost,
- rezistentní proti pravému stéblolamu (gen *Pch1*), velmi dobrá odolnost rzi plevové, pšeničné a klasovým fuzariózám,
- plastická, vhodná do všech pěstitelských oblastí,
- výborně reaguje na intenzitu pěstování,
- doporučený výsevek 3,3–4,7 MKS,
- HTZ střední (42 g).


## LG Rozarka <sup>A</sup>



- udržovatel: Limagrain Česká republika, s.r.o., CZ,
- registrace v ČR: 2022,
- právně chráněná odrůda,
- velmi raná pekařská odrůda vyšlechtěná v Hrubčicích,
- poskytuje vysoké výnosy zrna,
- rostliny středního vzrůstu s dobrou odolností proti poléhání,
- velmi vysoká zimovzdornost,
- vysoká odnožovací schopnost,
- velmi dobrý zdravotní stav, rezistentní proti larvám plodomorky plevové (gen *Sm1*),
- vhodná do všech pěstitelských oblastí, včetně sušších a teplejších,
- tolerantní k setí po obilnině,
- doporučený výsevek 3,3–4,5 MKS,
- středně vysoká HTZ,
- pekařská jakost A.



## Nemo <sup>A</sup>

exkluzivně  
v nabídce 

- udržovatel: Secobra Recherches, FR,
- registrace: Společný katalog EU,
- právně chráněná odrůda,
- raná osinatá odrůda nižšího vzrůstu,
- vysoce výnosná v ošetřené i neošetřené variantě pěstování,
- dobře snáší přísušky a letní stres,
- odolná proti poléhání,
- odolná k vyzimování,
- středně odnožující,
- dobrý zdravotní stav, odolná proti rzi travní, středně odolná proti rzi plevové a braničnatce plevové, méně odolná proti fuzariózám klasů,
- specifická odolnost k plodomorce plevové (*Sitodiplosis mosellana*),
- snáší setí po obilnině, nedoporučeno setí po kukuřici,
- optimální střední termín výsevu od poloviny září, snáší i pozdní setí,
- doporučený výsevek 3,5–4,8 MKS,
- zrno velké, HTZ vysoká,
- pekařská jakost A.

## Netta <sup>B</sup>

NO  
VIN  
KA!

- udržovatel: SELGEN, a.s., CZ,
- registrace v ČR: 2023,
- právně chráněná odrůda,
- velmi raná potravinářská odrůda,
- vysoký a stabilní výnos ve všech oblastech,
- rostliny nízké, vysoce odolné proti poléhání,
- velmi dobrá mrazuvzdornost,
- velmi dobrý zdravotní stav listu i klasu, vysoce odolná k fuzarióze a padlí,
- tolerantní k pěstování po obilnině a kukuřici,
- vhodná i pro pozdní setí,
- doporučený výsevek 3,6–5,4 MKS,
- středně vysoká HTZ,
- pekařská jakost B.



## Pallas <sup>A</sup>

 Penam  
doporučuje

- udržovatel: Strube Research GmbH & Co. KG, DE,
- registrace v ČR: 2022,
- právně chráněná odrůda,
- polopozdní velmi výnosná odrůda s výbornými potravinářskými parametry,
- vyšlechtěna z odrůdy Tobak,
- rostliny středního vzrůstu, středně odolné proti poléhání,
- špičkové výnosy při řídkých porostech,
- dobrá mrazuvzdornost,
- dobrý a stabilní zdravotní stav, rezistentní pravému stéblolamu – gen *Pch1*,
- výborně reaguje na rozdělení produkční dávky dusíku,
- plastická, nenáročná na půdní podmínky, ani na termín setí,
- lze pěstovat po obilnině i kukuřici,
- doporučený výsevek 2,5–3,6 MKS,
- vyšší HTZ,
- pekařská jakost A.

## Ponticus <sup>E</sup>

 Penam  
doporučuje

- udržovatel: Strube Research GmbH & Co. KG, DE,
- registrace: Společný katalog EU,
- právně chráněná odrůda,
- polopozdní elitní odrůda nízkého vzrůstu,
- vysoké a stabilní výnosy zrna ve všech výrobních oblastech,
- odolná proti poléhání,
- odolná proti vymrzání,
- tolerantní k přísušce,
- nižší potřeba morforegulace,
- doporučený výsevek 3,5–4,5 MKS,
- tolerantní k termínu setí,
- možno pěstovat i po kukuřici,
- vysoké a stabilní číslo poklesu,
- velmi vysoký obsah N-látek,
- zrno středně velké, vysoký výnos je tvořen vyšším počtem zrn v klase,
- potravinářská jakost E.



# PŠENICE OZIMÁ

## Pontiform <sup>A</sup>



- **udržovatel:** Strube Research GmbH & Co. KG, DE,
- **registrace v ČR:** 2023,
- **právně chráněná odrůda,**
- **polopozdní velmi výnosná odrůda** s mimořádně kvalitními potravinářskými parametry,
- **vyšlechtěna z odrůd Ponticus a Reform,**
- **nižší rostliny s dobrou odolností proti poléhání,**
- **výborná mrazuvzdornost,**
- **velmi dobrý zdravotní stav listu i klasu,**
- **nenáročná na regulátory a fungicidy,**
- **vysoce plastická k pěstebním podmínkám,**
- **velmi tolerantní k pozdnímu setí,**
- **lze pěstovat po obilnině i kukuřici,**
- **doporučený výsevek 2,8–4,2 MKS,**
- **vysoká HTZ (46–47 g),**
- **vynikající potravinářská jakost A,** ve všech parametrech dosahuje kvality E.

## Registana <sup>B</sup>

- **udržovatel:** SELGEN, a.s., CZ,
- **registrace v ČR:** 2016,
- **právně chráněná odrůda,**
- **jarní přesívková pšenice,**
- **rostliny střední až vysoké,**
- **velmi vysoký výnos zrna,**
- **odolná nízkým teplotám,** lze proto použít pro velmi časný jarní výsev, ale také pro pozdní výsev na podzim,
- **středně odolná proti poléhání,**
- **velmi dobrý zdravotní stav,** odolná ke klasovým fuzariózám, rzi pšeničné, plevové a braničnatce,
- **díky odolnosti k fuzariózám možno vysévat po kukuřici,**
- **při ozimém výsevu doporučena zvýšená morforegulace,**
- **doporučený výsevek 4 MKS,**
- **pekařská jakost B,**
- **vysoká HTZ.**



## RGT Borsalino <sup>A</sup>



- **udržovatel:** RAGT 2n, FR,
- **registrace:** Společný katalog EU,
- **právně chráněná odrůda,**
- **velmi raná osinatá odrůda,**
- **vynikající výnosy zrna,**
- **vysoký obsah dusíkatých látek,**
- **rostliny nižší, odolné proti poléhání,**
- **díky osinám je chráněna před poškozením černou zvěří,**
- **velmi dobrá odnožovací schopnost,**
- **velmi dobrá mrazuvzdornost,**
- **velmi dobrý zdravotní stav, odolná proti rzím a fuzáriím,**
- **tolerantní k pozdnímu setí,**
- **nenáročná na předplodinu, možno pěstovat i po kukuřici,**
- **doporučený výsevek 3,0–4,2 MKS,**
- **HTZ střední,**
- **potravinářská jakost A.**

## RGT Davirio <sup>C</sup>



- **udržovatel:** RAGT Czech s.r.o., CZ,
- **registrace v ČR:** 2023,
- **právně chráněná odrůda,**
- **raná až velmi raná osinatá odrůda,**
- **rostliny středního vzrůstu, středně odolné proti poléhání,**
- **kompenzační odrůda – výnos tvoří hustotou porostu a vysokou HTZ,**
- **velmi dobrá odnožovací schopnost,**
- **velmi dobrá mrazuvzdornost,**
- **velmi dobrá odolnost proti rzi plevové a fuzariózám, střední odolnost proti rzi pšeničné a braničnatce na listu,**
- **efektivně využívá dusík,**
- **doporučena morforegulace na střední úrovni,**
- **tolerantní k pěstování po obilnině a kukuřici,**
- **vhodná i pro pozdní setí,**
- **doporučený výsevek 3,5–4,8 MKS,**
- **HTZ vysoká (46 g),**
- **v registraci jakost hodnocena jako C,** kvůli nižšímu objemu pečiva, v ostatních výkupních parametrech však dosahuje potravinářské kvality E–A.



## RGT Reform <sup>A</sup>



- udržovatel: RAGT 2n, FR,
- registrace: Společný katalog EU,
- právně chráněná odrůda,
- polopozdní až pozdní bezosinatá odrůda,
- rostliny s nižším až středním stéblem, odolné proti poléhání,
- vysoký výnos zrna,
- výborná mrazuvzdornost,
- velmi dobrá odnožovací schopnost,
- vysoce výnosná odrůda vhodná do všech výrobních oblastí,
- velmi dobrý zdravotní stav, odolná proti fuzáriím,
- tolerantní k termínu setí, doporučený výsevek 3,0–4,5 MKS,
- možno pěstovat po obilnině i po kukuřici,
- HTZ vyšší,
- vysoce stabilní pádové číslo,
- potravinářská jakost A.

## RGT Ritter <sup>A</sup>

- udržovatel: RAGT 2n, FR,
- registrace: Společný katalog EU,
- právně chráněná odrůda,
- polopozdní až pozdní bezosinatá odrůda,
- klasová pšenice, výnos tvoří kombinací vysoké HTZ a vysokého počtu zrn v klase,
- dosahuje velmi vysokých výnosů zrna,
- velmi dobrá mrazuvzdornost,
- rostliny nízkého vzrůstu, vysoce odolné proti poléhání,
- střední odnožovací schopnost,
- velmi dobrý zdravotní stav, odolná vůči rzi pšeničné,
- nízká potřeba morforegulace,
- tolerantní k pozdnímu setí,
- možno pěstovat po pšenici,
- HTZ vysoká,
- potravinářská jakost A.

## RGT Sacramento <sup>C</sup>

- udržovatel: RAGT 2n, FR,
- registrace v ČR: 2017,
- právně chráněná odrůda,
- středně raná osinatá odrůda,
- velmi vysoké výnosy ve všech výrobních oblastech,
- vysokého výnosového potenciálu dosahuje i v neošetřené variantě pěstování,
- rostliny nízké, odolné proti poléhání,
- díky osinám je chráněna před poškozením černou zvěří,
- dobrá odnožovací schopnost,
- velmi dobře zvládá přísušky během vegetace,
- středně odolná proti vymrzání,
- vysoké nároky na N výživu,
- doporučeno setí v agrotechnickém termínu,
- doporučený výsevek 3,0–4,5 MKS,
- zrna středně velké,
- krmná jakost C – nižší objem pečiva, výkupní parametry v potravinářské kvalitě.



# PŠENICE OZIMÁ

## Sofru **A-B**

- **udržovatel:** Caussade Semences, FR,
- **registrace:** Společný katalog EU,
- **právně chráněná odrůda,**
- **velmi raná osinatá odrůda,**
- **rostliny s krátkým stéblem, odolné proti poléhání,**
- **plastická, nenáročná na půdní podmínky,**
- **výnosově vyniká zejména v OVO a BVO,**
- **dobrá zimovzdornost,**
- **velmi dobrá odnožovací schopnost, výnos tvoří počtem odnoží,**
- **dobry zdravotní stav, odolná vůči chorobám listu (braničnatka a padlí),**
- **doporučeno setí v druhé polovině agrotechnického termínu,**
- **doporučený výsevek 4,0–4,5 MKS,**
- **HTZ nízká,**
- **potravinářská jakost A–B.**



## Turandot **A**



- **udržovatel:** SELGEN, a.s., CZ,
- **registrace v ČR: 2012,**
- **právně chráněná odrůda,**
- **polopozdní pekařská odrůda,**
- **rostliny středně vysoké, středně odolné k poléhání,**
- **odrůda vhodná do všech výrobních oblastí,**
- **výnosná, dobře reaguje na intenzivní způsob pěstování,**
- **stabilní výnos i při střední úrovni agrotechniky,**
- **dobry zdravotní stav, odolná proti fuzariózám v klase,**
- **středně odnožující,**
- **dobře snáší setí po kukuřici,**
- **tolerantní k pozdnímu výsevu,**
- **doporučený výsevek 3,5–4,7 MKS,**
- **zrno velké,**
- **pekařská jakost A.**

## SU Tarroca **B**



- **udržovatel:** NORDSAAT Saatucht GmbH, DE,
- **registrace v ČR: 2021,**
- **právně chráněná odrůda,**
- **pekařská polopozdní až pozdní odrůda středního až nižšího vzrůstu,**
- **plastická, vysoce výnosná ve všech oblastech,**
- **nadprůměrných výsledků dosahuje i v suchých podmínkách na lehčích půdách,**
- **dobrá až velmi dobrá odolnost proti poléhání,**
- **střední mrazuvzdornost,**
- **velmi dobrý zdravotní stav, odolná proti rzi plevové,**
- **velmi dobře reaguje na vyšší intenzitu pěstování, lze však pěstovat i v extenzivnějším režimu,**
- **výborně toleruje pozdní setí,**
- **možno pěstovat po obilnině,**
- **doporučený výsevek 2,8–3,8 MKS,**
- **HTZ vysoká,**
- **pekařská jakost B.**

## Viriato **A**



- **udržovatel:** RAGT 2n, FR,
- **registrace:** Společný katalog EU,
- **právně chráněná odrůda,**
- **raná osinatá odrůda,**
- **rostliny s velmi krátkým stéblem, odolné proti poléhání,**
- **vysoce intenzivní odrůda vhodná do všech výrobních oblastí,**
- **zvládá pěstování i na horších půdních lokalitách,**
- **dobrá mrazuvzdornost,**
- **velmi dobře zvládá přísušky během vegetace,**
- **dobry zdravotní stav,**
- **doporučeno setí po zlepšující předplodině, lze však pěstovat i po obilnině,**
- **doporučeno setí v agrotechnickém termínu,**
- **doporučený výsevek 3,0–4,5 MKS,**
- **zrno střední až větší,**
- **potravinářská jakost A, stabilní číslo poklesu a objemová hmotnost.**



**V nabídce také**

**Advokat <sup>A</sup>**

**Asory <sup>A</sup>**

**Bohemia <sup>A</sup>**

**Frisky <sup>C</sup>**

**LG Imposanto <sup>A</sup>**

**Megan <sup>A</sup>**

**Moschus <sup>E</sup>**

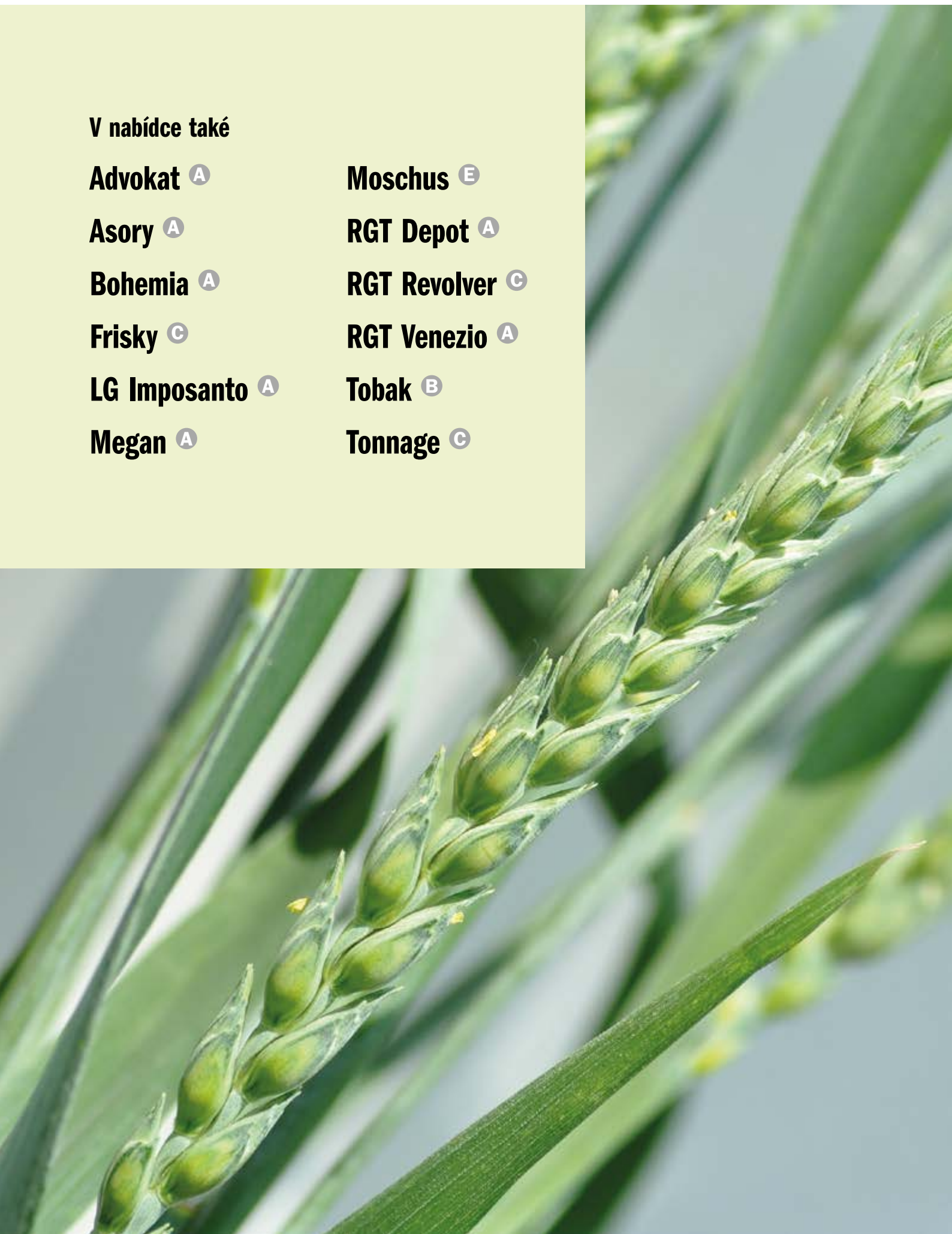
**RGT Depot <sup>A</sup>**

**RGT Revolver <sup>C</sup>**

**RGT Venezia <sup>A</sup>**

**Tobak <sup>B</sup>**

**Tonnage <sup>C</sup>**



# PŠENICE OZIMÁ

## VÝZNAMNÉ HOSPODÁŘSKÉ VLASTNOSTI ODRŮD PŠENICE OZIMÉ (ÚKZÚZ, 2020–2023)

Kategorie doporučení	Průměr všech odrůd (t/ha)	Raný sortiment												
		D	D	D	PD	D	D	D	D	O	O	D	D	D
Pekařská jakost		E	A	A	A	A	A	A	B	B	B	C	CK	C
		Julie	Adina	Pirueta	LG Rozarka*	LG Absalon	Dagmar	Bohemia	Dynamite	Steffi	RGT Racer	RGT Davirio	Kalbex	Mercedes
<b>VÝNOS ZRNA (%) neošetřená varianta pěstování</b>														
Kukuřičná	9,69	94	95	95	95	99	92	89	97	97	99	93	101	92
Řepařská – Morava	10,05	89	92	89	89	97	91	84	95	92	93	94	98	88
Řepařská – Čechy	10,36	84	89	92	81	91	89	84	92	88	89	91	90	85
Bramborářská	8,58	85	88	89	82	93	87	83	90	85	86	87	92	82
<b>VÝNOS ZRNA (%) ošetřená varianta pěstování</b>														
Kukuřičná	10,17	97	100	99	101	101	97	92	102	100	105	101	103	100
Řepařská – Morava	10,98	98	100	97	99	102	99	92	105	101	100	103	105	98
Řepařská – Čechy	11,75	98	101	99	99	98	98	94	106	102	100	105	102	99
Bramborářská	9,88	97	101	100	98	104	99	95	104	100	98	103	105	96
<b>KVALITA ZRNA:</b>														
Objemová výtěžnost pečiva – RMT (9–1)		9	9	6	6	7	7	8	6	4	4	3	-	4
Sedimentační test Zeleny (ml)		65	60	43	55	50	54	67	43	34	48	55	28	19
Obsah dusíkatých látek v sušíně (%)		13,5	13,7	13,1	13,1	12,9	13,0	14,2	12,5	12,5	13,0	13,6	12,6	12,4
Číslo poklesu (s)		354	379	359	336	376	361	351	355	267	314	350	363	215
Stabilita čísla poklesu		0	0	+	-	0	+	0	0	0	0	-	+	0
Objemová hmotnost (g/l)		808	808	809	800	815	818	793	778	795	787	819	786	802
Alveograf – W – energie (10 <sup>-4</sup> J)		334	278	224	257	256	263	341	212	157	229	265	116	70
Alveograf – P/L		1,2	1,5	0,7	1,0	0,7	1,0	0,9	1,1	0,4	1,3	1,4	0,7	0,4
Tvrdość – PSI (%)		14	15	14	16	16	15	15	15	19	16	15	20	21
Odolnost proti kumulaci DON (9–1)		5	5	5	5	5	6,5	5,5	5,5	5	3,5	5	5	5,5
<b>AGRONOMICKÁ DATA:</b>														
Odolnost proti poléhání (9–1)	N	5,5	6	7	6,5	8	7	6	6	5	8	6	6	3,5
Odolnost proti poléhání (9–1)	O	6	7	8	8	8	8	7	7	6,5	8	7	6	5
Metání – rozdíl od odrůdy Sultan ve dnech		-4	-3	-4	-5	-3	-3	-2	-5	-4	-7	-6	-3	-5
Délka rostlin (cm)		103	100	93	95	87	96	112	103	106	89	102	91	107
Počet produktivních stébel na m <sup>2</sup>		599	677	721	702	698	728	584	685	693	605	714	726	706
Hmotnost 1 000 zrn (g)		47	46	42	42	42	45	48	43	43	48	46	44	47
<b>TESTY ZIMOVZDORNOSTI</b>														
Bedýnkové testy VÚRV Ruzyně, v.v.i. (9–1)		6	3,5	4,5	5	5	5,5	7	6	3	5	4	4,5	5
Mrazové testy ÚKZÚZ (%)		78	42	64	63	58	72	90	71	33	69	48	60	63
<b>ODOLNOST PROTI CHOROBYM – polní hodnocení (9–1):</b>														
Padlí pšenice (padlí travní) na listu		6	6	7	7,5	8	5	7	7	7,5	7	5	8	6
Padlí pšenice (padlí travní) v klasu		7	6	7	7	8	8	8	7	7	7	7	7	6
Komplex listových skvrnitostí pšenice		5	6	5,5	5	7	6	6	6,5	6	5	6	6	5
Feosferiová skvrnitost (braničnatka plevová) pšenice v klasu		6	7	6	6	7	7	7	5,5	7	6	6	7	6
Hnědá rzivost pšenice (rez pšeničná)		6	6	6	5	7	5	6	6	5	7	5	6	7
Žlutá rzivost pšenice (rez plevová)		4,5	7	8	4,5	8	8,5	5	7	8	5	8	7	5
<b>ODOLNOST PROTI CHOROBYM – testy (9–1):</b>														
Žlutá rzivost pšenice (rez plevová)		5	6,5	6	5	7	8	4,5	6	9	4	9	7	5
Černá rzivost pšenice (rez travní)		7	6,5	7	6	8	5,5	5	5,5	7	7	6	7	8
Gen rezistence k pravému stéblolamu Pch1		ne	ne	ne	ne	ano	ne	ne	ne	ne	ne	ne	ne	ne
Stéblolam pšenice		4	5	4	3*	5	4	4	4*	4	3*	4*	4*	4
Množitelské plochy 2023 (E + C1; %)		5,0	0,4	1,0	0,4	4,4	1,8	0,5	0,1	-	-	-	2,5	0,5
Rok registrace		2014	2021	2019	2022	2021	2012	2007	2023	2017	2023	2023	2022	2021

Relativní výnosy jsou u základního i raného sortimentu vztaženy k průměru všech odrůd v ošetřené variantě pěstování

Bodové hodnocení: 9 – odrůda odolná proti poléhání, napadení chorobami; 1 – odrůda náchylná k poléhání, napadení chorobami

Varianta pěstování: N – neošetřeno fungicidy ani morforegulátory, O – ošetřeno fungicidy a morforegulátory, zvýšené dusíkaté hnojení

Kategorie doporučení: D – doporučená, PD – předběžně doporučená, O – ostatní

Kategorie rozmnožovacího materiálu: E – elita, C1 – certifikované osivo

Stabilita čísla poklesu: ++ velmi vysoká, + vysoká, 0 střední, – malá

\* menší počet dat



Základní sortiment

Průměr všech odrůd (t/ha)	D	D	PD	PD	D	D	D	PD	D	D	D	D	PD	D	D	D	D	O	PD	O	
	E	E	A	A	A	A	A	A	A	A	A	A	B	B	B	B	C	CK	C	C	
	Butterfly	Genius	Absolut *	Pontiform *	Crossway	Skif	LG Dita	LG Atelier *	Pallas	Asory	Illusion	Fakir	Campesino	Callistus *	KWS Donovan *	Nonstop	LG Mondial	RGT Sacramento	LG Mocca	LG Lunaris *	Frisky
9,63	87	88	98	97	96	96	94	95	96	94	90	93	97	103	99	96	99	97	95	99	92
10,75	85	83	95	96	98	95	95	95	94	93	90	88	98	100	98	91	98	95	98	99	92
10,70	82	83	98	94	91	95	90	94	91	86	88	88	95	96	91	91	95	91	84	100	82
9,46	80	82	87	92	91	90	91	90	90	88	86	85	92	96	96	87	92	86	84	98	84
10,10	91	94	101	101	101	100	99	99	101	96	97	97	102	106	103	99	103	104	104	102	99
11,42	93	89	99	103	105	100	100	102	100	100	97	95	103	107	103	97	103	101	106	102	97
11,80	93	90	104	102	102	102	100	100	99	97	97	96	105	103	103	100	106	103	103	103	93
10,64	91	90	98	102	102	101	100	100	100	100	97	95	103	105	105	98	103	101	102	106	100
8	9	7	8	7	7	7	7	7	7	7	7	7	4	6	7	6	2	1	-	1	2
63	63	54	65	48	46	41	64	60	48	45	68	35	37	41	39	37	33	16	39	40	
14,6	14,1	14,2	13,7	12,7	12,9	12,7	13,7	13,4	13,0	13,8	14,1	12,1	12,5	13,3	13,2	12,4	12,6	12,3	12,7	12,4	
375	394	364	439	350	347	375	352	386	348	305	370	351	370	348	289	360	356	271	243	343	
+	+	0	++	0	0	0	0	0	-	0	-	0	+	+	0	+	0	0	0	+	
798	801	816	793	788	788	795	816	807	794	800	803	782	804	804	787	794	783	784	789	797	
303	345	286	369	221	240	188	379	296	254	219	355	186	183	194	178	211	171	65	159	184	
1,4	1,9	1,0	0,8	0,5	0,7	0,4	0,6	1,2	0,8	1,2	1,9	0,9	0,6	0,7	0,4	0,9	1,5	0,2	0,4	0,5	
15	15	16	15	15	15	15	15	16	14	15	16	16	17	16	17	16	16	24	17	16	
5	5	5	3	3	3	3,5	5	5	3,5	5	5	5	5	5	3	3,5	3	5	3,5	3,5	5
6	6	7	8	6	8	8	7,5	6	4	7	6	7	6	6	7	8	7	6	8,5	7	
6	6	8	8	6,5	8	8	8	6	5	7,5	7	7	6	7	8	8	8	6	8	7	
2	0	-1	2	1	1	2	3	0	2	-1	0	0	1	1	-1	1	-1	3	1	1	
104	93	105	87	91	89	89	98	100	93	101	95	91	94	95	94	95	86	91	93	89	
599	682	633	720	678	676	680	737	587	688	651	671	675	632	691	683	611	709	638	605	642	
46	40	46	46	39	43	41	44	46	43	45	43	40	41	43	48	44	42	43	42	39	
5	5,5	3	6	4	4	3	4	4,5	4,5	5	7	3,5	3	3,5	6	5	3	4,5	3	4	
63	64	38	82	50	47	31	55	59	61	44	87	48	34	37	75	55	38	55	38	59	
7	8	7	7	6	7	8	7	6	8	7	8	8	7,5	6,5	8	6	5	7	7	6	
8	7	8	8	8	7,5	7,5	7	8	8	8	8	8	8	8	8	7,5	6	8	8	8	
6	5	6	6	6	6	6	5,5	6	6	6	6	5	6	6	5	6	5	6	6,5	6	
8	6	7	8	7	7	7	6	7,5	8	7	7	8	7	7	5,5	7	7,5	7,5	7	7	
6	7	8	7	6	7	8	6	6	7	6	7	8	5	4	6	8	8	7	8	8	
6	7	6,5	8	9	9	7	7	8	6	6	8,5	5	9	8	8	6	6	2,5	8	3	
5	5,5	6,5	6	8,5	9	5,5	6	5,5	4,5	5,5	9	5	9	7,5	6	5,5	5	2,5	7	3,5	
7	7	9	7	2	7	8	7	3	9	7	4	9	7	3	3	9	6,5	3	7	7	
ne	ne	ne	ne	ne	ne	ne	ano	ano	ne	ano	ne	ano	ne	ano	ne	ne	ne	ne	ano	ne	
4	4	4*	4*	4	4	5	7*	6	4	5	5	6	4*	6	5	4	4	4	7*	4	
0,5	1,6	0,6	-	0,2	0,7	0,8	-	1,6	1,5	2,1	1,2	0,5	0,1	0,8	0,1	2,0	1,7	5,3	-	1,6	
2017	2014	2023	2023	2021	2021	2020	2023	2022	2019	2019	2013	2021	2023	2020	2022	2022	2017	2019	2023	2015	

Obsah DON - testy *Fusarium culmorum* - Ing. Jana Chrpová, CSc., Výzkumný ústav rostlinné výroby, v.v.i., Praha-Ruzyně

Test zimovzdornosti Ruzyně - Ing. Jana Musilová, Výzkumný ústav rostlinné výroby, v.v.i., Praha-Ruzyně

Gen rezistence k pravému stéblovému Pch1 - RNDr. Veronika Dumaslová, Ph.D., Výzkumný ústav rostlinné výroby, v.v.i., Praha-Ruzyně

Test stéblování pšenice - Mgr. Jana Palicová, Ph.D., Výzkumný ústav rostlinné výroby, v.v.i., Praha-Ruzyně

riziko

přednost

odrůda s měkkým endospermem

zdroj: ÚKZÚZ 2024

# JEČMEN OZIMÝ



## Beckenbauer

- udržovatel: W. von Borries-Eckendorf GmbH & Co. KG, DE
- registrace v ČR: 2019,
- právně chráněná odrůda,
- středně raná víceřadá odrůda středního vzrůstu,
- velmi vysoké výnosy zrna v intenzivní i extenzivní variantě pěstování,
- plastická, vhodná do všech oblastí,
- vysoká odolnost proti poléhání,
- mrazuvzdorná,
- vysoká odolnost k průjškům,
- střední odnožovací schopnost,
- rychlý počáteční vývoj,
- velmi dobrý zdravotní stav,
- doporučený výsevek dle termínu setí od 2,8 do 3,5 MKS,
- tolerantní k obilní předplodině,
- HTZ střední až vyšší (48–50 g).

## KWS Kosmos

- udržovatel: KWS LOCHOW GMBH, DE,
- registrace v ČR: 2015,
- právně chráněná odrůda,
- šestiřadá středně raná odrůda,
- rostliny středního vzrůstu s produktivním klasem,
- vysoce výnosná v ošetřené i neošetřené variantě pěstování,
- krmná odrůda s vyšším podílem škrobu na úkor bílkovin,
- středně odolná proti poléhání,
- velmi vysoký výnos zrna v obou variantách pěstování,
- velmi dobrá mrazuvzdornost,
- vyrovnaný zdravotní stav, středně odolná proti běžným chorobám,
- zrna střední až velká, velmi vysoký podíl předního zrna,
- HTZ střední až vyšší.

## KWS Higgins

- udržovatel: KWS Lochow GmbH, DE,
- registrace v ČR: 2017,
- právně chráněná odrůda,
- středně raná víceřadá odrůda,
- rostliny střední až vyšší,
- vysoce výnosná v ošetřené i neošetřené variantě pěstování,
- vysoký výnos utváří produktivním klasem,
- odolná proti poléhání,
- velmi dobrá mrazuvzdornost,
- výrazná plasticita k pěstebním podmínkám,
- velmi dobrý zdravotní stav, vysoce odolná k padlí, rynchosporiové skvrnitosti a klasovým fuzáriím,
- rezistentní k virové mozaice ječmene (BaYMV),
- zrna střední až velká, velmi vysoký podíl předního zrna,
- HTZ střední až vyšší.



## Laurin

- **udržovatel:** NORDSAAT Saatucht GmbH, DE,
- **registrace v ČR:** 2019,
- **právně chráněná odrůda,**
- středně raná šestiřadá odrůda,
- poskytuje vysoký výnos v obou variantách pěstování,
- plastická, vhodná do všech oblastí,
- rostliny střední až vysoké se střední až vyšší odolností proti poléhání,
- středně odolná proti lámání stébla,
- nižší až střední odolnost k vymrzání,
- dobrý zdravotní stav, středně odolná proti padlí, hnědé rzivosti, spále ječmene, fuzáriím a komplexu listových skvrnitostí,
- vysoký podíl předního zrna,
- tolerantní k obilní předplodině,
- doporučený výsevek 3–4 MKS/ha,
- vysoká HTZ.



## LG Zoro

- **udržovatel:** Limagrain Europe S.A.S., FR,
- **registrace v ČR:** 2019,
- **právně chráněná odrůda,**
- středně raná šestiřadá vysoce výnosná odrůda,
- rezistentní vůči virózám (BYDV),
- rostliny vyššího vzrůstu, středně odolné proti poléhání – doporučeno ošetření regulátorem růstu,
- vhodná do všech výrobních oblastí,
- velmi dobrá zimovzdornost,
- odolná proti rynchosporiové skvrnitosti, fuzariózám v klase, padlí travnímu, středně odolná proti komplexu hnědých skvrnitostí,
- doporučený výsevek 3,5–4,3 MKS,
- doporučeno setí v agrotechnickém termínu,
- vhodná i pro setí po obilnině,
- středně vysoká HTZ.

## LG Korok



- **udržovatel:** Limagrain Europe S.A.S., FR,
- **registrace v ČR:** 2021,
- **právně chráněná odrůda,**
- středně raná víceřadá odrůda,
- vynikající výnosy i bez ošetření,
- rostliny střední až vyšší, středně odolné proti poléhání,
- středně odnožující,
- vysoce plastická odrůda, vhodná do všech výrobních oblastí,
- velmi dobrá zimovzdornost,
- vyrovnaný zdravotní stav, odolná vůči rynchosporiové skvrnitosti, padlí travnímu a klasovým fuzáriím,
- vysoký podíl předního zrna,
- doporučený výsevek 3,5–4,5 MKS,
- tolerantní k pěstování po obilnině,
- středně vysoká HTZ.

## LG Triumph

- **udržovatel:** Limagrain Europe S.A.S., FR,
- **registrace v ČR:** 2017,
- **právně chráněná odrůda,**
- polopozdní šestiřadá vysoce výnosná odrůda,
- rostliny středně vysoké, silně odnožující,
- odolná proti poléhání,
- vhodná do všech výrobních oblastí,
- středně odolná proti lámání stébla,
- velmi dobrá zimovzdornost,
- velmi dobrý zdravotní stav, odolná vůči rynchosporiové skvrnitosti, padlí travnímu na listu a rzi ječné,
- díky vynikajícímu zdravotnímu stavu vysoce výnosná i v neošetřené variantě pěstování,
- doporučeno setí v agrotechnickém termínu, toleruje i pozdní setí,
- doporučený výsevek 3,3–4,5 MKS,
- snáší pěstování po obilnině,
- velké zrna, středně vysoká HTZ.

## Marysell

- **udržovatel:** Unisigma GIE, FR,
- **registrace:** Společný katalog EU,
- **právně chráněná odrůda,**
- velmi raná dvouřadá odrůda se sladovnickou kvalitou,
- nově zařazená na zelenou listinu Heineken,
- rostliny střední výšky, středně odolné proti poléhání (těžký klas),
- nejvýnosnější dvouřadá odrůda v SOZ ÚKSÚP 2017–19,
- vhodná do všech výrobních oblastí, včetně teplejších a sušších,
- dobrá zimovzdornost,
- vysoká odnožovací schopnost,
- dobrý zdravotní stav, odolná proti fuzariózám v klase,
- doporučeno setí v agrotechnické lhůtě,
- doporučený výsevek 3,2–4,0 MKS,
- vysoká HTZ (52 g), vysoký podíl předního zrna.

## Picasso

- **udržovatel:** W. von Borries-Eckendorf GmbH & Co. KG, DE,
- **registrace v ČR:** 2021,
- **právně chráněná odrůda,**
- **raná víceřadá odrůda,**
- **velmi vysokých výnosů dosáhla v registračních zkouškách ÚKZÚZ,**
- **rostliny střední až vysoké, středně odnožující,**
- **odolná proti poléhání,**
- **vhodná i do teplejších a sušších oblastí,**
- **výborný zdravotní stav, odolná chorobám ječmene včetně padlí travního, plísně sněžné a virovému komplexu žluté mozaiky ječmene (proti virům BaYMV i BaMMV),**
- **vhodná i pro extenzivní hospodaření,**
- **doporučený výsevek 3,5–4,5 MKS,**
- **středně vysoká HTZ.**

## SU Midnight

- **udržovatel:** W. von Borries-Eckendorf GmbH & Co. KG, DE,
- **registrace v ČR:** 2021,
- **právně chráněná odrůda,**
- **raná víceřadá odrůda,**
- **vyšlechtěna křížením odrůd Titus a SU Ellen,**
- **mimořádně výnosná v ošetřené i neošetřené variantě pěstování,**
- **rostliny vyššího vzrůstu s dobrou odolností proti poléhání,**
- **vysoce plastická, odolná stresu,**
- **vhodná i na nejsušší lokality,**
- **velmi dobrá mrazuvzdornost,**
- **mimořádná produktivita klasu,**
- **výborný zdravotní stav, odolná proti rynchosporiové skvrnitosti a fuzariózám v klase,**
- **tolerantní k obilní předplodině,**
- **zvládá setí v nejpozdnějších termínech,**
- **doporučený výsevek 3,0–3,8 MKS,**
- **vysoká HTZ.**

## SU Ellen

- **udržovatel:** NORDSAAT Saatzucht GmbH, DE,
- **registrace v ČR:** 2017,
- **právně chráněná odrůda,**
- **raná víceřadá odrůda, ideální do suchých podmínek,**
- **rostliny středně vysoké, odolné proti poléhání,**
- **vysoký výnos zrna,**
- **vyniká tolerancí k suchu, vhodná do lehčích písčitých až kamenitých půd,**
- **rychlý počáteční vývoj,**
- **střední odnožovací schopnost,**
- **vysoký počet zrn v klase,**
- **středně odolná vůči vyzimování,**
- **odolná proti padlí travnímu na listu, rynchosporiové skvrnitosti a fuzariózám v klase, středně odolná proti hnědé skvrnitosti a rzi ječné,**
- **doporučený výsevek dle termínu setí 2,8–3,5 MKS,**
- **lze pěstovat po obilnině,**
- **podíl předního zrna vysoký,**
- **HTZ vyšší.**

## SY Tepee

- **udržovatel:** Syngenta France S.A.S., FR,
- **registrace:** Společný katalog EU,
- **právně chráněná odrůda,**
- **raná dvouřadá vysoce výnosná odrůda,**
- **vhodná pro sladovnické využití,**
- **rostliny středně vysoké s dobrou odolností proti poléhání,**
- **velmi dobrý podíl předního zrna,**
- **vyrovnaný zdravotní stav, dobrá odolnost vůči rynchosporiové skvrnitosti, padlí travnímu na listu a fuzariózám klasu,**
- **doporučený výsevek 3,5–4,3 MKS,**
- **střední až vysoká HTZ (47 g).**



## Agostino

- udržovatel: Lantmännen SW Seed BV, NL,
- registrace v ČR: 2011,
- právně chráněná odrůda,
- středně raná odrůda s krátkým stéblem,
- plastická, dobrých výnosů dosahuje i na horších stanovištích a při extenzivních podmínkách pěstování,
- vysoce odolná proti poléhání a vyzimování,
- dobrý zdravotní stav, odolná proti padlí a rzi žitné,
- doporučený výsevek 3,0–4,0 MKS, dle oblasti pěstování a termínu setí,
- doporučený termín setí do poloviny října,
- HTZ vysoká.

## SU Askadus

- udržovatel: NORDSAAT Saatzeit GmbH, DE,
- registrace v ČR: 2021,
- právně chráněná odrůda,
- poloraná odrůda pšeničného typu,
- nástupce úspěšné odrůdy Tulus,
- vysoké výnosy dosahuje v ošetřené i neošetřené variantě pěstování,
- rostliny střední až vyšší s dobrou odolností proti poléhání,
- velmi plastická – výkonná i na horších stanovištích a v extrémních podmínkách,
- rychlý počáteční růst, vyšší odnožovací schopnost,
- odolná proti vymrzání,
- velmi dobrý zdravotní stav,
- tolerantní k pěstování po obilnině,
- doporučený výsevek 3,0–4,0 MKS,
- doporučený termín setí od 10. září do 15. října,
- HTZ střední.

## Tender PZO

- udržovatel: Dr. Peter Franck Pflanzenzucht Oberlimpurg, DE,
- registrace: Společný katalog EU,
- právně chráněná odrůda,
- středně raná odrůda, rostliny nadprůměrně vysoké,
- nejvýnosnější ozimé GPS-tritikale v německých registračních pokusech 2017,
- bujně rostoucí odrůda s objemnou rostlinnou hmotou – vhodná pro bioplynové stanice,
- odolná proti poléhání,
- nízkonákladové pěstování díky výbornému zdravotnímu stavu,
- vhodná i na lehké a písčité půdy,
- pozdnější start a začátek sloupkování,
- flexibilní v termínu výsevu, tolerantní k pozdnímu setí,
- doporučeno setí od konce září do začátku listopadu, výsevek 2,5–3,5 MKS/ha.

## Presley

NO  
VIN  
KAI

- udržovatel: PZO Pflanzenzucht Oberlimpurg, DE,
- registrace v ČR: 2022,
- právně chráněná odrůda,
- polopozdní odrůda pšeničného typu, určená ke sklizni zrna,
- vysoce výnosná ve všech oblastech v neošetřené i ošetřené variantě pěstování,
- rostliny nižšího vzrůstu s velmi dobrou odolností proti poléhání,
- střední odnožovací schopnost,
- vysoká mrazuvzdornost,
- velmi dobrý zdravotní stav, odolná k napadení rzi plevovou a pšeničnou,
- výborný zdravotnímu stav umožňuje minimalizovat použití fungicidů,
- HTZ střední.



## Trimondo

- udržovatel: Saatzeit Donau Ges.m.b.H. & CoKG, AT,
- registrace: Společný katalog EU,
- právně chráněná odrůda,
- poloraná odrůda s vysokým výnosovým potenciálem,
- rostliny nižšího vzrůstu s dobrou odolností proti poléhání,
- vysoce odolná proti porůstání,
- střední mrazuvzdornost,
- dobrý zdravotní stav, komplexní odolnost chorobám,
- odolná proti padlí travnímu,
- vysoce efektivně využívá dusík,
- doporučeno setí v termínu od 20. 9. do 5. 10.,
- doporučený výsevek 3,0–4,0 MKS,
- střední HTZ.



## Herakles

- udržovatel: Nordic Seed A/S, DK,
- registrace: Společný katalog EU,
- právně chráněná odrůda,
- poloraná až polopozdní odrůda typu syntetické populace,
- vysoké rostliny, středně odolné proti poléhání,
- určená na sklizeň zrna, lze využít i jako silážní žito,
- velmi dobrá mrazuvzdornost,
- střední odnožovací schopnost,
- dobrý zdravotní stav, odolná proti padlí travnímu,
- zrno vhodné i na potravinářské účely,
- střední až vyšší potřeba morforegulace,
- nízký výsevek 80–100 kg/ha,
- vyšší HTZ.

## SU Nasri <sup>H</sup>

- udržovatel: Saaten-Union, CZ/Hybro Saatzucht GmbH & Co. KG, DE,
- registrace: Společný katalog EU,
- raná hybridní odrůda, určená pro výrobu kvalitní senáže,
- velmi vysoký výnos suché i zelené hmoty,
- tolerantní k suchým a bonitně špatným pozemkům,
- díky své ranosti umožňuje sklízet dvě produkce v roce,
- vyšší odnožovací schopnost,
- velmi rychlý počáteční vývoj,
- výborná zimovzdornost i mrazuvzdornost,
- velmi dobrý zdravotní stav umožňuje pěstování bez fungicidní ochrany,
- tolerantní k pozdním výsevům,
- výsevek 1,8–2,8 MKS/ha,
- HTZ střední.

## KWS Tayo <sup>H</sup>

- udržovatel: KWS Lochow GmbH, DE,
- registrace v ČR: 2020,
- polopozdní hybridní odrůda,
- rostliny středně vysoké, odolné proti poléhání,
- vysoce výnosná v neošetřené i ošetřené variantě pěstování,
- plastická – vysokých výnosů dosahuje i na lehkých a kyselých půdách,
- odolná proti suchu,
- vyrovnaný zdravotní stav, odolná proti padlí a rzím,
- HTZ střední.

## SU Perspectiv <sup>H</sup>



- udržovatel: Hybro Saatzucht GmbH & Co. KG, DE,
- registrace v ČR: 2024,
- středně raná hybridní odrůda, určená pro potravinářské účely,
- nástupce velmi úspěšného hybridu SU Performer,
- rostliny středního vzrůstu s vysokou odolností proti poléhání,
- vynikající výnos zrna,
- výborně reaguje na intenzitu, vyniká však špičkovými výnosy v extenzivních technologiích,
- plastická – bez vyhraněných nároků na půdně-klimatické podmínky,
- velmi rychlý počáteční vývoj,
- vysoká odnožovací schopnost,
- velmi dobrý zdravotní stav, odolná proti padlí travnímu na listu,
- díky zdraví a odolnosti k poléhání je méně náročná na fungicidy a regulátory růstu,
- vynikající potravinářské parametry,
- tolerantní k pěstování po obilnině,
- doporučený výsevek v optimálních podmínkách 1,6–2,0 MKS,
- HTZ střední (34–35 g).

# směsi osiv



## Nabídka směsí pro agroenvironmentálně-klimatická opatření

### MEZIPLODINY

- hořčice + svazenka
- pohanka + svazenka
- peluška + hořčice + vikev
- peluška + svazenka + vikev

### MEZIPLODINY

- směs pro zlepšení struktury půdy
- směs proti utužení půd

### EKOSCHÉMATA

- nektarodárný a zelený úhor

### ÚHOR

- nektarodárný  
hořčice + ředkev + lnička

### BIOPÁSY

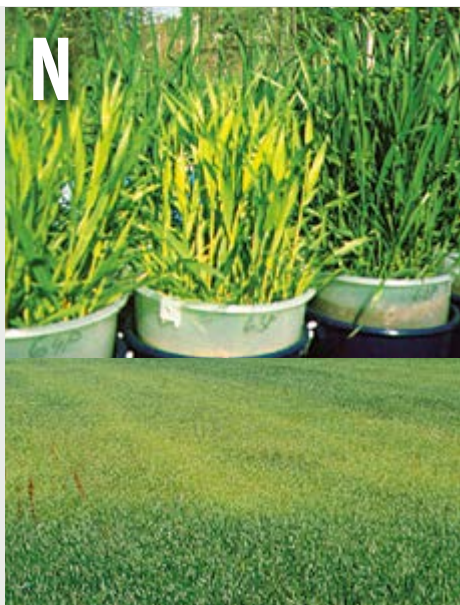
- krmný a nektarodárný

### VÍCE INFORMACÍ:



Kontaktujte prodejce osiv ve svém regionu:

# PŠENICE | PROJEVY NEDOSTATKU ŽIVIN



N

## NEDOSTATEK DUSÍKU

- omezení růstu listů, stébel,
- omezení tvorby chlorofylu – světlejší zbarvení rostlin,
- starší listy žloutnou a usychají od špiček a postupují do středu listů (ve tvaru obráceného V),
- nižší produkce biomasy.



P

## NEDOSTATEK FOSFORU

- omezeno odnožování,
  - omezena tvorba kořenu,
  - rostliny jsou nízké, listy úzké, stonky slabší, anthokyanové zbarvení (červené až fialové),
  - náchylnost k chorobám listu a pat stébel.
- Fosfor hraje také významnou roli v rezistenci proti chorobám, poléhání porostu a celkovému stavu rostlin.



K

## NEDOSTATEK DRASLÍKU

- okraje spodních listů zasychají, žloutnou až hnědou, listy nekrotizují,
- rostliny jsou příliš citlivé na nedostatek srážek,
- ozimé porosty jsou snadněji poškozovány mrazem, Draslík přispívá k zesílení buněčných stěn, což snižuje riziko poléhání porostu a napomáhá menšímu vzniku chorob.



Mg

## NEDOSTATEK HOŘČÍKU

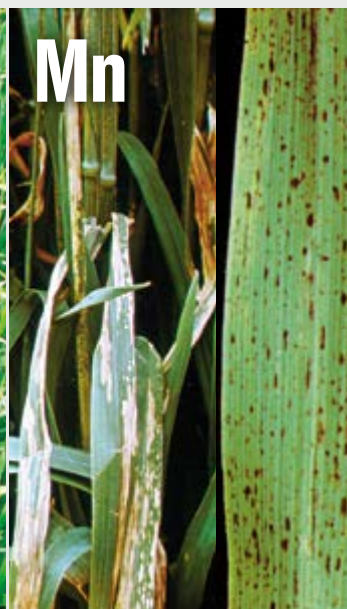
- nerovnoměrné rozložení chlorofylu na starších listech = chlorózy (korálkovitá mozaika obilnin),
- zpoždění ve vývinu a metání rostlin,
- porosty jsou nevyrovnané.



S

## NEDOSTATEK SÍRY

- žloutnutí nejmladších listů,
- rostliny jsou velmi slabé a nízké,
- omezený růst do šířky – listy jsou úzké a podlouhlé.



Mn

## NEDOSTATEK MANGANU

- po odnožování se na středních listech tvoří šedavé, později hnědoucí, nebo hnědě ohraničené protáhlé skvrny,
- horní část listu se láme (pomačkaný porost),
- při silném nedostatku může docházet k nekrotám pletiv až odumírání rostlin,
- porosty jsou nevyrovnané.



Cu

## NEDOSTATEK MĚDI

- omezena tvorba generativních orgánů,
- špičky listů zesvětlují a zasychají,
- listy jsou úzké a stáčejí se, omezuje se růst a tvorba klasů,
- omezena tvorba generativních částí rostlin, horní části klasu a lat jsou hluché,
- nižší výnos zrna.



## KONTAKTUJTE PRODEJCE OSIV VE SVĚM REGIONU:

### ■ AgroZZN, a.s., Rakovník

		<b>www.agrozzn.cz</b>	
<i>vedoucí prodejce:</i>			
Ing. Markéta Hlavsová	724 024 526	hlavsova@agrozzn.cz	
<i>obchodní zástupci v regionu:</i>			
<i>divize Podbořany:</i>			
Jan Držálek ml.	720 677 327	jan.drzalek@agrozzn.cz	
<i>divize Rakovník:</i>			
Ing. Hana Paradovská	602 111 866	paradovska@agrozzn.cz	
<i>divize Dobroměřice:</i>			
Ing. Luděk Bláha	725 115 166	blaha@agrozzn.cz	
<i>divize Slaný:</i>			
Ing. Jana Vaničková	722 071 967	vanickova@agrozzn.cz	
<i>divize Polepy:</i>			
Milan Švejdar	724 138 635	svejdar@agrozzn.cz	
<i>divize Bohušovice:</i>			
Miloš Fišer	724 053 827	fiser@agrozzn.cz	
<i>ostatní prodejci:</i>			
Petr Hanzal	602 735 007	hanzal@agrozzn.cz	
Jan Držálek	723 513 656	drzalek@agrozzn.cz	

### ■ Cerea, a.s., Pardubice

		<b>www.cerea.cz</b>	
<i>vedoucí oddělení osiv – oblast Pardubice, Chrudim a Svitavy:</i>			
Ing. Jaromír Machatý	602 566 767	jaromir.machaty@cerea.cz	
<i>Koordinátorka oddělení osiv:</i>			
Lenka Němcová	725 778 365	lenka.nemcova@cerea.cz	
<i>prodejci osiv</i>			
<i>oblast Česká Skalice:</i>			
Ing. Daniela Kejzlarová	724 143 506	daniela.kejzlarova@cerea.cz	
Ing. Magda Šorfová	724 143 519	magda.sorfova@cerea.cz	
<i>oblast Havlíčkův Brod:</i>			
Martina Vítková	725 894 212	martina.vitkova@cerea.cz	
<i>oblast Hradec Králové, Jičín:</i>			
Pavel Tuček	725 563 192	pavel.tucek@cerea.cz	
<i>oblast Svitavy:</i>			
Ing. Josef Jukl	725 181 893	josef.jukl@cerea.cz	
<i>oblast Kostelec nad Orlicí:</i>			
Radek Hloupý	602 622 685	radek.hloupy@cerea.cz	

### ■ NAVOS, a.s., Kroměříž

		<b>www.navos-km.cz</b>	
<i>prodejci osiv:</i>			
Ing. Roman Přibílik	722 992 052	roman.pribilik@navos-km.cz	
Oldřich Kovář	602 413 895	oldrich.kovar@navos-km.cz	
Ing. Zdenka Čatajová	602 125 647	zdenka.catajova@navos-km.cz	
Karel Korger	602 672 890	karel.korger@navos-km.cz	
Ing. Antonín Dlapa	602 704 549	antonin.dlapa@navos-km.cz	
Miroslav Lerch	724 724 901	miroslav.lerch@navos-km.cz	
Jiří Skopal	777 264 591	jiri.skopal@navos-km.cz	
Ing. Radim Sobek	776 225 480	radim.sobek@navos-km.cz	
Ing. Tomáš Novotný	606 095 610	tomas.novotny@navos-km.cz	
Ing. Marie Studničková	724 190 566	marie.studnickova@navos-km.cz	
Ing. Petr Procházka	602 480 137	petr.prochazka@navos-km.cz	
Ing. Jakub Kuba	602 575 457	jakub.kuba@navos-km.cz	
Ing. Katarína Čapková	602 515 428	katarina.capkova@navos-km.cz	
Soňa Grézlová	720 036 241	sona.grezlova@navos-km.cz	
Jakub Martinec	720 942 794	jakub.martinec@navos-km.cz	
Radek Lichovník	602 552 964	radek.lichovnik@navos-km.cz	

### ■ Primagra, a.s., Milín

		<b>www.primagra.cz</b>	
<i>vedoucí prodejce osiv:</i>			
Hana Štefanová	606 057 560	hana.stefanova@primagra.cz	
<i>oblast Příbram, Benešov:</i>			
Richard Otradovec	606 080 918	richard.otradovec@primagra.cz	

#### *oblast Benešov:*

Ing. Petr Žalud	606 673 143	petr.zalud@primagra.cz	
<i>oblast Domažlice:</i>			
Ing. Miroslav Chromek	602 163 593	miroslav.chromek@primagra.cz	
Ing. Lumír Královec	602 463 272	lumir.kralovec@primagra.cz	
Monika Rajtmajerová	702 125 874	monika.rajtajerova@primagra.cz	
<i>oblast Klatovy:</i>			
Ing. Jaroslav Zahálka	602 439 782	jaroslav.zahalka@primagra.cz	
Ing. Jan Černý	727 970 441	jan.cerny@primagra.cz	
Josef Matějka	702 265 271	josef.matejka@primagra.cz	
<i>oblast Praha – východ, západ:</i>			
Lukáš Batha	601 325 142	lukas.batha@primagra.cz	
<i>oblast Tachov:</i>			
Martin Hetto	724 937 332	martin.hetto@primagra.cz	
<i>oblast Cheb:</i>			
Jana Bauerová	606 601 429	jana.bauerova@primagra.cz	
<i>obchodní ředitel – divize západ:</i>			
Hana Sedláčková	724 267 236	hana.sedlackova@primagra.cz	
<i>obchodní ředitel – divize střed:</i>			
Ing. Roman Procházka	602 131 005	roman.prochazka@primagra.cz	

### ■ ZZN Pelhřimov a.s.

		<b>www.zznpe.cz</b>	
<i>vedoucí produktový manažer osiv:</i>			
Ing. Libor Zahálka	602 180 496	libor.zahalka@zznpe.cz	
<i>produktový manažeri osiv:</i>			
Ing. Petr Mádlo	724 057 583	petr.madlo@zznpe.cz	
Ing. Libor Knetl	724 082 409	libor.knetl@zznpe.cz	
<i>obchodní zástupci v regionu jih:</i>			
Ing. Josef Bícha	602 332 016	josef.bicha@zznpe.cz	
Ing. Martin Veis	602 748 471	martin.veis@zznpe.cz	
Alice Uchytlová	724 252 959	alice.uchytlova@zznpe.cz	
David Věrný	601 129 528	david.verny@zznpe.cz	
Marek Starczewski	724 134 781	marek.starczewski@zznpe.cz	
<i>obchodní zástupci v regionu sever:</i>			
Ing. Václav Kouba	602 144 505	vaclav.kouba@zznpe.cz	
Miroslav Kopecký	725 996 261	miroslav.kopecky@zznpe.cz	
Pavel Dědina	602 180 495	pavel.dedina@zznpe.cz	
Tomáš Homa	725 996 262	tomas.homa@zznpe.cz	
Václav Drahný	702 194 939	vaclav.drahný@zznpe.cz	
Tereza Slaninová	607 006 112	tereza.slantinova@zznpe.cz	

### ■ ZZN Polabí, a.s., Kolín

		<b>www.zznpolabi.cz</b>	
<i>vedoucí prodejce – obchodní oblast Kolín, Nymburk, Kutná Hora:</i>			
Bořek Štrobil	602 520 023	borek.strobil@zznpolabi.cz	
<i>obchodní oblast Mladá Boleslav:</i>			
Kateřina Terschová	722 954 753	katerina.terschova@zznpolabi.cz	
<i>obchodní oblast Mělník:</i>			
Ing. Jiří Leiblinger	602 244 872	jiri.leiblinger@zznpolabi.cz	
<i>obchodní oblast Česká Lípa:</i>			
Ing. Dagmar Morávková	721 333 143	dagmar.moravkova@zznpolabi.cz	
<i>prodej, výroba:</i>			
Ing. Ondřej Růžička	725 981 095	ondrej.ruzicka@zznpolabi.cz	
<i>asistentka prodejce:</i>			
Lucie Slabová	601 087 948	lucie.slabova@zznpolabi.cz	
<i>ČSO Městec Králové:</i>			
Ladislav Ulrich	723 389 781	ladislav.ulrich@zznpolabi.cz	

### ■ OSEVA, a.s., Bzenec

		<b>www.oseva.eu</b>	
Ing. Vlastislav Janák	777 264 586	v.janak@oseva.eu	
Petr Čech	777 736 347	p.cech@oseva.eu	
Jiří Slezák	777 264 590	j.slezak@oseva.eu	



#### **OSEVA, a.s.**

Potoční 1436, 696 81 Bzenec  
info@oseva.eu  
www.oseva.eu

# ozimé obilniny 2024