



OZIMÁ ŘEPKA 2025

nepřehlédněte

DK Exigent
Condor
Cheeta

+ aktuální přehled přípravků
na ochranu řepky





Condor[®]
Dominador[®]
Nebraska[®]
Temptation[®]
Tuba[®]
LG Ambassador[®]
LG Arnold[®]
LG Auckland[®]
DK Exaura[®]
DK Excentric[®]
DK Excited[®]
DK Exigent[®]
PT303[®]
PT315[®]
Aganos[®]
ES Capello[®]



Cheeta[®]
LG Adapt[®]
Generoso[®]
Wally[®]

Vážení obchodní partneři, vážení pěstitelé řepky,

udržitelnost či obnovitelné suroviny jsou dnes termíny skloňované na všech možných úrovních. Pěstování a zpracování zemědělských plodin do tohoto rámce beze zbytku zapadá, je to tedy trendy podnikání, buďme na to hrdí!

Bohužel jedinou jistotou podnikání v dnešním rozbouraném světě je nejistota a nepředvídatelnost. Od počátku roku jsme pod tlakem nízkých cen bionafty, řepkového oleje a tudíž i řepky. Navíc politika celních bariér současné americké administrativy situaci nadále zhoršuje. Nám nezbyvá než se s těmito vnějšími vlivy popasovat.

Co trápí vás pěstitele řepky nejvíc? Z rozhovorů s vámi jsou to, kromě ceny, málo účinné postřiky na ochranu rostlin proti škůdcům. Bohužel na evropské úrovni není možné dosáhnout shody na poskytnutí výjimky na přechodné používání účinných postřiků do té doby, než budou vyvinuty dostatečně aktivní látky biologického původu, na které evropská administrativa spoléhá. Malý pokrok je na cestě, tj. příslib rychlejšího schvalování nově vyvíjených prostředků.

Chci vás znovu ujistit, že i přes masívní legislativní podporu biopaliv z odpadních surovin PREOL považuje řepku za svou základní surovinu nejen dnes, ale i v dalších letech. Opakuji to, co již bylo několikrát řečeno: k tomu, aby byl celý řetězec dlouhodobě efektivní se společně musíme věnovat zvyšování hektarových výnosů a olejnatosti, při nezvyšované spotřebě dusíku, čili používat taková hnojiva, technologie a podpůrné prostředky, které maximalizují využití živin rostlinou.

V řadě aspektů nám pomocnou ruku nabízí technologický pokrok ve vývoji nových odrůd řepky. Pojďme společně vyzkoušet odrůdy vybrané odborníky, odrůdy PREOL ideal!

S úctou,

Milan Kuncíř | generální ředitel PREOL, a.s.

PREOL

Exkluzivně v nabídce OSEVA!

odrůda DEKALB

DK Exigent^H



- + stabilní vysoký výnos semen i oleje
- + výborný zdravotní stav

- hybridní odrůda
- registrace: 2024, Společný katalog EU

Vlastnosti:

- středně raná hybridní odrůda s vysokým a stabilním výnosovým potenciálem,
- vysoký obsah oleje v sušině semen,
- zvýšená odolnost proti pukání šesulí,
- rostliny vysoké, středně odolné vůči poléhání,
- velmi rychlý podzimní vývoj,
- velmi dobré přezimování,
- středně raná jarní regenerace,
- velmi dobrý a vyrovnaný zdravotní stav, odolná viru žloutenky vodnice TuYV, zvýšená odolnost k fomové hnilobě (gen *Rlm7*).

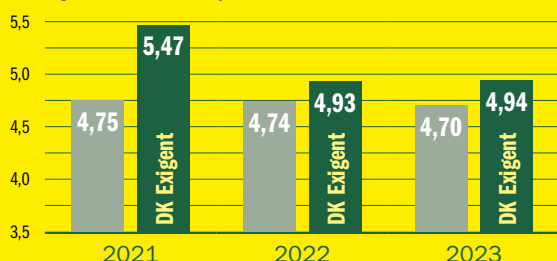
Pěstitelská doporučení:

- odrůda vhodná pro všechny druhy půd,
- doporučena aplikace regulátoru růstu,
- vhodná pro optimální až pozdní termíny setí,
- doporučeno nepřehušťovat porosty,
- doporučený výsevek 400–450 tisíc klíčivých semen/ha.

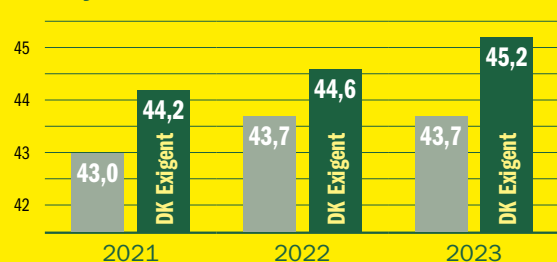
Registrační pokusy COBORU (PL) 2021–23

■ DK Exigent ■ průměr standardních odrůd

Výnos semen t/ha



Olejnatost %



odrůda RAPOOL

Condor^H



- + kombinace nadprůměrných výnosů a vynikající rezistence

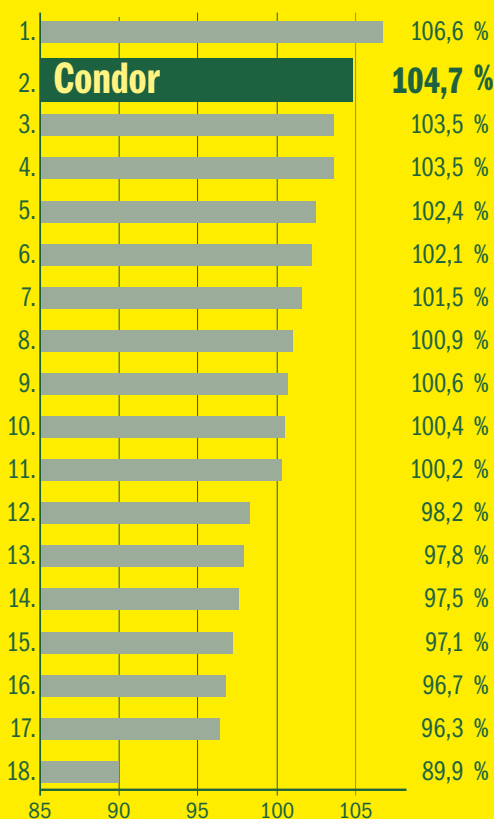
- hybridní odrůda
- registrace: 2021, Společný katalog EU

Vlastnosti:

- moderní hybridní odrůda s kombinací stabilně vysokých výnosů a vynikající rezistence proti chorobám,
- nadprůměrný výnosový potenciál,
- velmi vysoký obsah oleje v sušině semen,
- středně vysoký porost,
- rychlé vzcházení a zapojení porostu, velmi nízká podzimní mezerovitost,
- středně rané kvetení, středně rané zrání,
- vysoká mrazuvzdornost,
- vysoká odolnost vůči poléhání,
- velmi dobrý a vyrovnaný zdravotní stav, odolná viru žloutenky vodnice TuYV, zvýšená odolnost k fomové hnilobě (gen *Rlm7*),
- vhodná pro optimální termín setí,
- HTS střední (4,3 g).

Pokusy SPZO 2023–2024 | 11 lokalit

Výnos semene v % na průměr pokusu



odrůdy DEKALB

DK Exaura 

- hybridní odrůda
- udržovatel: Bayer Seeds SAS, FR
- registrace v ČR: 2022

Vlastnosti:

- středně raná hybridní odrůda s vysokou efektivitou příjmu dusíku,
- vynikající výnosy v registračních zkouškách ÚKZÚZ i ÚKSÚP,
- vysoký obsah oleje v semeni,
- rostliny středně vysoké,
- rychlý podzimní růst,
- velmi dobrá zimovzdornost,
- odolná proti pukání šešulí,
- výborný zdravotní stav, rezistentní TuYV, zvýšená odolnost k fomové hnilobě (*Rlm7*).

Pěstitelská doporučení:

- vhodná pro vyšší intenzitu pěstování, vysoké výnosy poskytne i při nižším množství dusíkaté výživy,
- vhodná pro strip-till, no-till a širokořádkové pěstování,
- doporučený výsevek v optimálním termínu setí 450 tisíc semen/ha.

DK Exbury 

- hybridní odrůda
- udržovatel: Deutsche Saatveredelung Lippstadt - Bremen GmbH
- registrace: Společný katalog EU

Vlastnosti:

- středně raná hybridní odrůda,
- stabilní vysoký výnosový potenciál,
- vysoký obsah oleje v semeni,
- rostliny vysoké, s dobrou odolností proti poléhání,
- velmi dobrá zimovzdornost,
- odolná proti pukání šešulí,
- rezistentní vůči viru žloutenky vodnice (TuYV), zvýšená odolnost k fomové hnilobě (*Rlm7*).

Pěstitelská doporučení:

- vhodná pro vyšší intenzitu pěstování, vysoký výnosový standard poskytne i při nižším množství dusíkaté výživy,
- doporučeno nepřehušťovat porosty,
- doporučeno časně setí (10.–31. 8.),
- doporučený výsevek v optimálním termínu setí 400–450 tisíc semen/ha.

DK Excentric 

- hybridní odrůda
- udržovatel: Bayer Seeds SAS, FR
- registrace: Společný katalog EU

Vlastnosti:

- středně pozdní hybridní odrůda,
- mohutné rostliny vyššího vzrůstu bez tendence k poléhání,
- na podzim nepřerůstá,
- velmi dobrá zimovzdornost,
- pozdní začátek kvetení,
- odolná proti pukání šešulí,
- zvýšená efektivita příjmu dusíku,
- díky mohutnému kořenovému systému vhodná i na sušší lokality,
- výborný zdravotní stav, rezistentní TuYV, zvýšená odolnost k fomové hnilobě (*Rlm7*).

Pěstitelská doporučení:

- ekonomická odrůda vhodná i do méně intenzivních podmínek,
- maximálního výnosu dosahuje na nepřehušťených porostech,
- doporučený výsevek v optimálním termínu setí 400 tisíc semen/ha.

DK Excited 

- hybridní odrůda
- udržovatel: Monsanto Technology LLC, USA
- registrace v ČR: 2021

Vlastnosti:

- středně raná hybridní odrůda,
- středně vysoké, mohutně větvičí rostliny, odolné proti poléhání,
- vysoký výnos semene s velmi vysokým obsahem oleje,
- velmi dobrá zimovzdornost,
- středně rychlý až rychlý podzimní vývoj,
- šešule odolné proti pukání,
- rezistentní vůči viru žloutenky vodnice (TuYV), zvýšená odolnost k fomové hnilobě (*Rlm7*).

Pěstitelská doporučení:

- doporučen do různých oblastí pěstování řepky,
- vhodná pro standardní i vyšší intenzitu pěstování,
- doporučený výsevek v optimálním termínu setí 450 tisíc semen/ha.

odrůdy BASF

Crossfit 

- hybridní odrůda
- udržovatel: Deutsche Saatveredelung AG, DE
- registrace: Společný katalog EU

Vlastnosti:

- hybridní odrůda s velmi vysokým výnosem semene a vysokým obsahem oleje v semeni,
- vynikající odolnost poléhání,
- velmi dobré přezimování,
- výborný zdravotní stav, odolná vůči TuYV, nádorovitosti kořenů a fomové hnilobě (obsahuje gen *Rlm7*), středně odolná proti verticiliovému vadnutí.

Pěstitelská doporučení:

- doporučený počet rostlin ke sklizni 20–30 rostlin/m².

Tuba 

- hybridní odrůda
- udržovatel: Deutsche Saatveredelung AG, DE
- registrace v ČR: 2021

Vlastnosti:

- výkonná hybridní odrůda nižšího vzrůstu,
- stabilně velmi vysoký výnos semene s velmi vysokým obsahem oleje,
- odolná poléhání,
- velmi vitální růst,
- flexibilní zásev – možné i pozdní termíny, časná sklizeň,
- velmi dobrý zdravotní stav, odolná viru žloutenky vodnice TuYV, zvýšená odolnost k fomové hnilobě (gen *Rlm7*).

Pěstitelská doporučení:

- doporučený počet rostlin ke sklizni 20–30 rostlin/m².

Doporučujeme!

Cheeta ^H



- + nadprůměrné výnosy oleje
- + efektivní využití dusíku v půdě
- + zdravá a plastická

- hybridní odrůda
- registrace: Společný katalog EU

Vlastnosti:

- raná hybridní odrůda s nadprůměrnými výnosy oleje,
- nepoléhavé rostliny nižšího vzrůstu,
- efektivní využití dusíku,
- vhodná pro intenzivní pěstování, výborných výsledků však dosahuje i při nižší intenzitě,
- na podzim velmi dobře vzchází, ale nepřerůstá.
- velmi dobrý zdravotní stav, odolná viru žloutenky vodnice TuYV, zvýšená odolnost k fomové hnilobě (gen Rlm7).

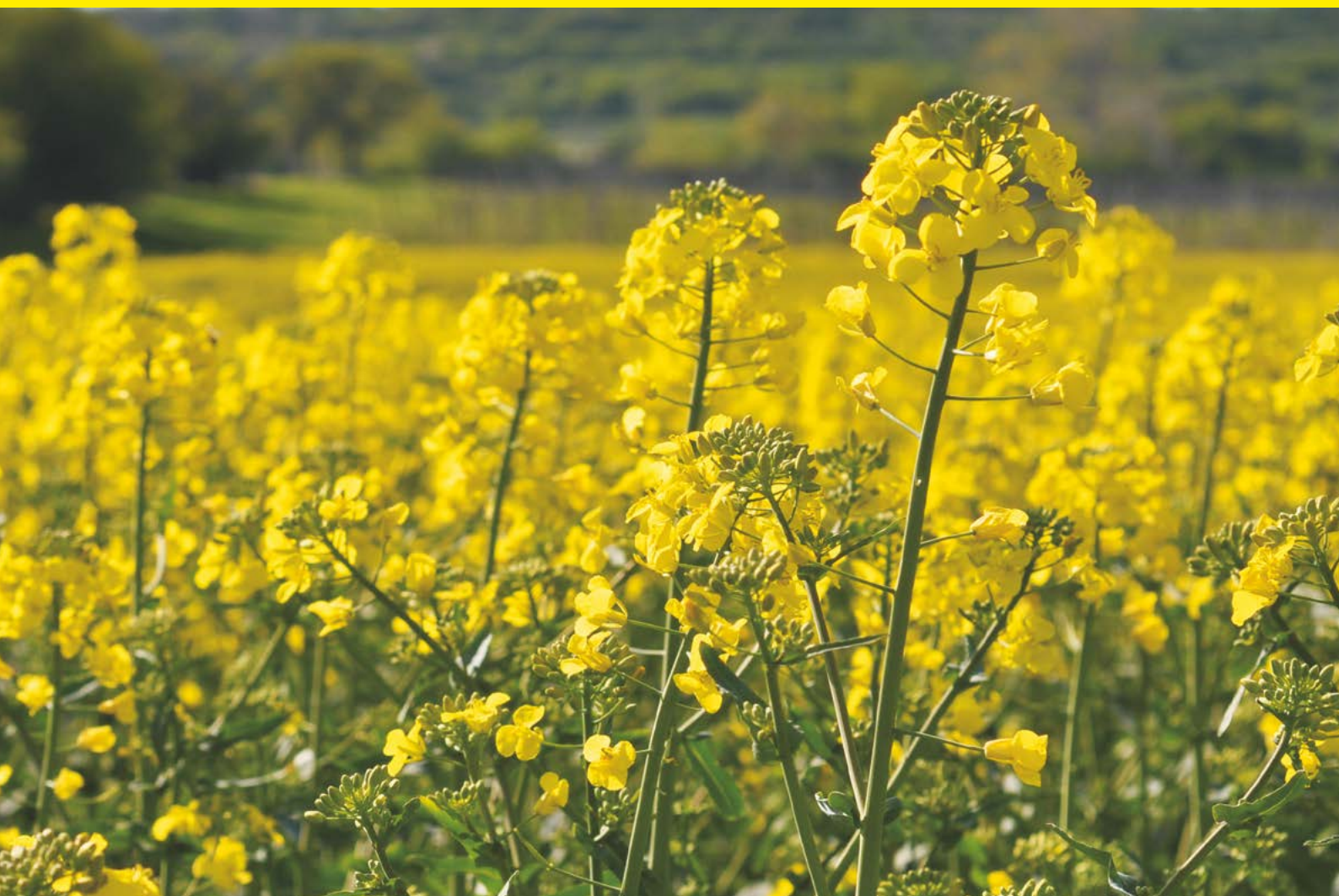
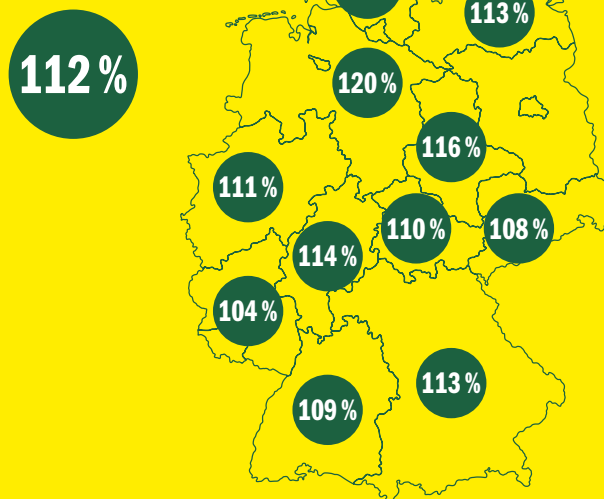
Pěstitelská doporučení:

- vhodná do všech oblastí pěstování,
- adaptabilní do bezorebné technologie,
- doporučený počet rostlin ke sklizni 40–45 rostlin/m²

Cheeta funguje ve všech regionech Německa

Pokusy 2020–2022 | oficiální testovací systém spolkových zemí / SFG / LK SH / UFOP.

Relativní výnos v %
(průměr ze 40 lokalit)



odrůdy LG

LG Adapt ^H

- hybridní odrůda
- udržovatel: Limagrain Europe S.A.S., FR
- registrace: Společný katalog EU

Vlastnosti:

- středně raná hybridní odrůda,
- vysoké, robustní rostliny,
- velmi vysoký výnos semene i oleje,
- dynamický podzimní vývoj, pozvolný nástup jarní vegetace,
- velmi vysoká odolnost mrazu,
- odolná proti poléhání,
- odolná proti pukání šesulí,
- rezistentní vůči viru žloutenky vodnice TuYV, odolná fomové hnilobě (gen *Rlm7*), verticiliu a cylindrosporióze,
- vysoká HTS.

Pěstitelská doporučení:

- mimořádně přizpůsobivá půdním i klimatickým podmínkám,
- doporučena pro základní i intenzivní agrotechniku,
- dobře snáší i pozdní výsev,
- doporučený výsevek 400 tisíc semen/ha.

LG Ambassador ^H

- hybridní odrůda
- udržovatel: Limagrain Europe S.A.S., FR
- registrace v ČR: 2020

Vlastnosti:

- středně raná hybridní odrůda pokročilé generace,
- mimořádně vysoký a vyrovnaný výnos ve všech oblastech,
- středně rychlý podzimní vývoj, pozvolný nástup jarní vegetace,
- vysoká odolnost vymrzání,
- vysoký výnos oleje z hektaru,
- odolná proti pukání šesulí,
- velmi dobrý zdravotní stav, rezistentní vůči viru žloutenky vodnice TuYV (R 54), zvýšená odolnost k fomové hnilobě (gen *Rlm7*),
- středně vysoká HTS.

Pěstitelská doporučení:

- plastická, vhodná do všech oblastí pěstování,
- doporučena pro základní až intenzivní agrotechniku,
- doporučen spíše pozdnější výsev,
- doporučený výsevek 400–450 tisíc semen/ha.

LG Arnold ^H

- hybridní odrůda
- udržovatel: Limagrain Europe S.A.S., FR
- registrace v ČR: 2021

Vlastnosti:

- raná hybridní odrůda pokročilé generace,
- velmi vysoký výnos semen,
- střední až vysoká olejnatost,
- pozvolný podzimní vývoj, včasný nástup jarní vegetace,
- vysoce odolná proti mrazu,
- robustní vzrůstné rostliny, středně odolné proti poléhání,
- genetická odolnost pukání šesulí,
- rezistentní vůči verticiliovému vadnutí, viru žloutenky vodnice TuYV (R 54), zvýšená odolnost k fomové hnilobě (gen *Rlm7*),
- středně vysoká HTS.

Pěstitelská doporučení:

- vhodná do všech oblastí pěstování,
- vhodná především pro intenzivní agrotechniku,
- doporučen výsev na počátku agrotechnického termínu,
- doporučený výsevek 400–450 tisíc semen/ha.

LG Auckland ^H

- hybridní odrůda
- udržovatel: Limagrain Europe S.A.S., FR
- registrace v ČR: 2021

Vlastnosti:

- středně raná hybridní odrůda s velmi vysokým výnosem semen,
- středně vysoká olejnatost,
- rychlý podzimní vývoj,
- vysoce odolná proti mrazu,
- robustní vzrůstné rostliny, středně odolné proti poléhání,
- genetická odolnost pukání šesulí,
- rezistentní vůči verticiliovému vadnutí, viru žloutenky vodnice TuYV (R 54), zvýšená odolnost k fomové hnilobě (gen *Rlm7*),
- středně vysoká HTS.

Pěstitelská doporučení:

- vhodná do všech oblastí pěstování, především pro velmi intenzivní agrotechniku,
- doporučen spíše pozdnější výsev,
- doporučený výsevek 400 tisíc semen/ha.

LG Avenger ^H

- hybridní odrůda
- udržovatel: Limagrain Europe S.A.S., FR
- registrace: Společný katalog EU

Vlastnosti:

- středně raná hybridní odrůda,
- vysoké, robustní rostliny,
- velmi vysoký výnos semene,
- středně vysoká olejnatost,
- vynikajících výsledků dosahuje už při základní agronomické péči,
- poměrně rychlý podzimní vývoj, pozvolný nástup jarní vegetace,
- vysoká odolnost mrazu,
- odolná proti poléhání,
- odolná proti pukání šesulí,
- rezistentní vůči viru žloutenky vodnice TuYV, odolná fomové hnilobě (gen *Rlm7*), verticiliu a cylindrosporióze,
- vysoká HTS.

Pěstitelská doporučení:

- doporučen výsev v druhé polovině agrotechnického termínu,
- doporučený výsevek 400 tisíc semen/ha.

LG Tarantula ^H

- hybridní odrůda
- udržovatel: Limagrain GmbH, DE
- registrace: Společný katalog EU

Vlastnosti:

- středně raná, vysoce výnosná hybridní odrůda,
- olejnatost středně vysoká,
- odolná proti poléhání,
- středně rychlý podzimní vývoj,
- vysoká odolnost proti mrazu,
- genetická odolnost pukání šesulí,
- odolná proti nádorovitosti košťálovin, rezistentní vůči viru žloutenky vodnice TuYV, zvýšená odolnost k fomové hnilobě (gen *Rlm7*),
- HTS středně vysoká.

Pěstitelská doporučení:

- plastická, nenáročná, vhodná do všech oblastí pěstování,
- vhodná pro základní až intenzivní agrotechniku,
- doporučený výsevek 400 tisíc semen/ha.

odrády PIONEER

PT302 

- hybridní odrůda
- udržovatel: Pioneer Génétique SARL, FR
- registrace v ČR: 2022

Vlastnosti:

- středně pozdní hybridní odrůda,
- rostliny středně vysoké, odolné proti poléhání před sklizní,
- vynikající výnosy v registračních zkouškách ÚKZÚZ,
- velmi vysoká olejnatost – 49,2 % (ÚKZÚZ 2022),
- dobrý zdravotní stav,
- velmi nízký obsah glukosinolátů,
- výborně snáší vegetační stres v podobě klimatických výkyvů,
- rychlý jarní vegetační start a vývoj,
- vyšší sklizňová HTS.

Pěstitelská doporučení:

- vhodná do všech oblastí pěstování,
- plastická, adaptabilní na různá stanoviště,
- doporučena časná aplikace regeneračního přihnojení N.

PT303 

- hybridní odrůda
- udržovatel: Pioneer Génétique SARL, FR
- registrace v ČR: 2022

Vlastnosti:

- středně raná hybridní odrůda s mimořádným zdravotním stavem,
- vysoká olejnatost – nad 47 %,
- velmi nízký obsah glukosinolátů,
- rostliny vyšší, mohutně větvičí, odolné proti poléhání,
- výborný zdravotní stav, geneticky zvýšená odolnost proti hlízence, rezistence vůči viru žloutenky vodnice (TuYV), zvýšená odolnost k fomové hnilobě (gen *Rlm7*) i verticiliovému vadnutí,
- rychlý podzimní vývoj i jarní regenerace,
- velmi dobře odolává suchu.

Pěstitelská doporučení:

- vhodná do všech oblastí pěstování,
- doporučený termín setí 15.–28. 8.,
- doporučeno použití regulátoru růstu na podzim i na jaře,
- doporučený výsevek 450 tisíc semen/ha.

PT312 

- hybridní odrůda
- udržovatel: Pioneer Génétique SARL, FR
- registrace v ČR: 2023

Vlastnosti:

- nová středně raná hybridní Pioneer Protector® *Sclerotinia* odrůda s geneticky zvýšenou odolností proti hlízence,
- vysoké výnosy semene s vyrovnanou meziročníkovou stabilitou,
- velmi vysoká olejnatost – 50,06 % (ÚKZÚZ 2023),
- vysoké rostliny s dobrou odolností proti poléhání,
- velmi dobrý zdravotní stav, rezistentní TuYV, tolerantní k alternáriové skvrnitosti,
- rychlý podzimní vývoj a jarní dynamický růst,
- geneticky podmíněná velmi vysoká HTS.

Pěstitelská doporučení:

- vhodná do všech oblastí pěstování, nejvyšších výnosů dosahuje v chladnějších oblastech.

PT315 

- hybridní odrůda
- udržovatel: Pioneer Génétique SARL, FR
- registrace v ČR: 2023

Vlastnosti:

- středně raná hybridní odrůda vyšlechtěná do vláhově a teplotně stresových podmínek,
- vysoký výnos semene,
- velmi vysoká olejnatost – 50,27 % (ÚKZÚZ 2023),
- rostliny vysoké, bohatě větvičí s vysokou produkcí šesulí,
- středně odolná proti poléhání,
- rychlý podzimní start a jarní dynamický růst,
- dobře snáší přísušky a vysoké vegetační teploty, v registračních pokusech dosáhl vynikajících výnosů ve velmi suchém ročníku 2023,
- rezistentní vůči viru žloutenky vodnice (TuYV), zvýšená odolnost k fomové hnilobě (gen *Rlm7*),
- středně vysoká HTS.

Pěstitelská doporučení:

- vhodná do všech oblastí pěstování, včetně horkých a suchých lokalit.

PT323 

- hybridní odrůda
- udržovatel: Pioneer Génétique SARL, FR
- registrace v ČR: 2024

Vlastnosti:

- nová středně raná hybridní Pioneer Protector® *Sclerotinia* odrůda se zvýšenou odolností proti hlízence,
- vysoké, bohatě větvičí rostliny se silným kořenovým krčkem a pevným stonkem s dobrou odolností proti poléhání,
- stabilně vysoký výnos semene,
- velmi vysoká olejnatost – více než 50 % v pokusech ÚKZÚZ 2024,
- rezistentní vůči viru žloutenky vodnice (TuYV), zvýšená odolnost k fomové hnilobě (gen *Rlm7*),
- rychlý podzimní vývoj a jarní dynamický růst,
- středně vysoká HTS.

Pěstitelská doporučení:

- vhodná do všech oblastí pěstování.

PX144 

- hybridní odrůda
- udržovatel: Pioneer Hi-Bred Northern Europe GmbH, DE
- registrace: Společný katalog EU

Vlastnosti:

- středně raná polotrpasličí hybridní odrůda,
- nepoléhavé rostliny s výškou do 135 cm,
- zanechává méně posklizňových zbytků,
- pozvolný podzimní start i jarní regenerace,
- pozdnější kvetení je prevencí proti omrzutí,
- vyšší tuhost pletiv přizemní růžice snižuje četnost napadení larvami dřepčíka olejkového,
- pozdnější jarní start snižuje četnost napadení krytonoscem stonkovým.

Pěstitelská doporučení:

- plastická, snáší extrémní – chlad, zamokření, těžké půdy,
- doporučen stejný stupeň agrotechniky jako u líniových odrůd,
- doporučena pro velmi časnou setí, nepřerůstá,
- možný vyšší výsevek 550 tisíc semen/ha.

odrády SYNGENTA

Aganos ^H

- hybridní odrůda
- udržovatel: Limagrain Europe, FR
- registrace v ČR: 2019

Vlastnosti:

- středně raná hybridní odrůda,
- stabilní a velmi vysoké výnosy ve všech oblastech a podmínkách,
- odolná vyzimování a poléhání,
- rezistentní vůči viru žloutenky vodnice (TuYV), zvýšená odolnost k fomové hnilobě (gen *Rlm7*),
- rychlý podzimní vývoj,
- rostliny nemají na podzim tendenci k přechodu z fáze přisedlé růžice do prodlužovacího růstu,
- vysoká HTS i v suchých podmínkách.

Pěstitelská doporučení:

- plastická, vhodná i na písčité půdy a do podmínek minimalizace,
- dobře snáší pozdní setí,
- doporučený počet rostlin ke sklizni 40–50 rostlin/m².

SY Aliboom ^H

- hybridní odrůda
- registrace: Společný katalog EU

Vlastnosti:

- středně raná hybridní odrůda,
- vysoký výnos semene i oleje,
- rostliny střední až vyšší, odolné proti poléhání,
- velmi dobré přezimování,
- středně odolná proti suchu,
- rychlejší podzimní vývoj i jarní regenerace,
- výborný zdravotní stav – odolná proti nejčastěji se vyskytujícím rasám nádorovitosti košťálovin a vůči viru žloutenky vodnice (TuYV),

Pěstitelská doporučení:

- dobře reaguje na vyšší intenzitu pěstování,
- rychlejší vývoj na podzim, doporučena podzimní aplikace morforegulatoru,
- doporučený počet rostlin ke sklizni 40–50 rostlin/m²,
- doporučený výsevek 500 tisíc klíčivých semen/ha.

SY Elisabetta ^H

- hybridní odrůda
- registrace: Společný katalog EU

Vlastnosti:

- středně raná hybridní odrůda,
- vyrovnaný úrodový potenciál,
- velmi dobré přezimování,
- rostliny středního vzrůstu, odolné proti poléhání,
- zvýšená odolnost pukání šesulí,
- rezistentní vůči viru žloutenky vodnice TuYV, velmi dobrá odolnost k fomové hnilobě a cylindrosporioze,
- HTS vysoká.

Pěstitelská doporučení:

- vhodná do středně náročných až kvalitnějších podmínek prostředí a technologie,
- doporučený počet rostlin ke sklizni 40–50 rostlin/m²,
- doporučený výsevek 500 tisíc klíčivých semen/ha.



SY Glorietta ^H

- hybridní odrůda
- udržovatel: Syngenta France SAS, FR
- registrace: Společný katalog EU

Vlastnosti:

- středně raná hybridní odrůda,
- stabilní vysoké výnosy v různých podmínkách a lokalitách,
- středně vysoké rostliny, odolné proti poléhání,
- velmi dobré přezimování,
- rychlejší podzimní vývoj i jarní regenerace,
- *Rlm7* – gen zvyšující odolnost k fomové hnilobě.

Pěstitelská doporučení:

- plastická, vhodná i na lehčí půdy a lokality s nižší dostupností dusíku,
- doporučený počet rostlin ke sklizni 40–50 rostlin/m²,
- doporučený výsevek 500 tisíc klíčivých semen/ha.

SY Robot ^{CL H}



- hybridní odrůda
- udržovatel: Syngenta Seeds GmbH, DE
- registrace: Společný katalog EU

Vlastnosti:

- středně raný hybrid pro Clearfield® technologii herbicidní ochrany s rezistencí k účinné látce imazamox,
- stabilní vysoké výnosy i ve zhoršených pěstebních podmínkách (kvalita půdy, výživa),
- vysoký obsah oleje,
- rostliny nižšího vzrůstu,
- díky pozdnějšímu jarnímu vývoji uniká jarním mrazíkům.

Pěstitelská doporučení:

- snáší i lehké půdy,
- vzhledem k pomalejšímu podzimnímu vývoji lze vysévat i v dřívějších agrotechnických termínech,
- doporučený počet rostlin ke sklizni 40–50 rostlin/m²,
- doporučený výsevek 500 tisíc klíčivých semen/ha.

odrůda LIDEA

LID Invicto ^H



- hybridní odrůda
- udržovatel: Lidea France SAS, FR
- registrace v ČR: 2024

Vlastnosti:

- středně raná hybridní odrůda,
- velmi vysoký výnos semene i oleje potvrdila i v registračních pokusech ÚKZÚZ,
- rostliny vysoké, odolné proti poléhání,
- dobrá odolnost mrazu,
- velmi rychlý podzimní vývoj, rychlá jarní regenerace,
- vysoká efektivita využití dusíku,
- odolná proti pukání šešulí,
- výborná odolnost proti přisušku,
- velmi dobrý zdravotní stav, rezistentní k viru žloutenky vodnice TuYV, zvýšená odolnost k fomové hnilobě (gen *Rlm7*),
- vysoká HTS.

Pěstitelská doporučení:

- vhodná do všech oblastí pěstování,
- při časných výsevech doporučena regulace od fáze pátého listu,
- doporučený výsevek 40–50 klíčivých semen/m².



odrůdy SELGEN

Corzar ^L

- liniová odrůda
- udržovatel: SELGEN, a. s., ČR
- registrace v ČR: 2019
- právně chráněná odrůda

Vlastnosti:

- středně raná liniová odrůda,
- vysoký obsah oleje (48,7 %),
- výnos nad tříletým průměrem hybridů SOZ ČR,
- rostliny nízké, odolné proti poléhání,
- rychlý jarní start,
- rané a dlouhé kvetení umožňuje dobré opylení i v deštivém květnu,
- dobrý zdravotní stav, odolná proti všem rizikovým chorobám,
- minimální obsah kyseliny erukové, velmi nízký obsah glukosinolátů,
- HTS střední (4,61 g).

Pěstitelská doporučení:

- odrůda bez významných pěstitelských rizik,
- doporučeno setí v časném i běžném agrotechnickém termínu
- nepřerůstá,
- optimální výsevek 0,7 MKS/ha.

Salute ^L

- liniová odrůda
- udržovatel: SELGEN, a. s., ČR
- registrace v ČR: 2021
- právně chráněná odrůda

Vlastnosti:

- poloraná liniová odrůda,
- nízké rostliny, odolné proti poléhání,
- vysoký výnos semen ve všech oblastech,
- vysoký obsah oleje (48,64 %),
- rychlý jarní start,
- rané a dlouhé kvetení umožňuje dobré opylení,
- výborný zdravotní stav, odolná k fomové hnilobě (*Rlm1*),
- zařazena v pokusech pro SDO ÚKZÚZ, testována v poloprovozních pokusech ČZU,
- vysoká HTS (5,23 g).

Pěstitelská doporučení:

- vhodná do obou oblastí pěstování,
- vhodná pro výsevy v běžném a časném agrotechnickém termínu,
- nepřerůstá, není nutná aplikace regulátorů růstu,
- optimální výsevek 0,6–0,7 MKS/ha.

odrády RAPOOL

Batis 

- hybridní odrůda
- udržovatel: Deutsche Saatveredelung AG, DE
- registrace v ČR: 2019

Vlastnosti:

- polopozdní hybridní odrůda,
- rostliny střední až nižší, vysoce odolné poléhání,
- stabilně vysoký výnos semen ve všech oblastech,
- vynikající olejnatost a výnos oleje,
- velmi rychlý počáteční vývoj, rané kvetení, středně rané zrání,
- velmi dobrý zdravotní stav, rezistentní vůči TuYV (virus žloutenky vodnice), odolná vůči černím.

Pěstitelská doporučení:

- plastická, vhodná do všech oblastí a na všechny půdní typy, včetně přísuškových lokalit,
- doporučena pro intenzivní i extenzivní způsob pěstování,
- vhodná pro střední až pozdní termíny setí,
- doporučený výsevek 350–500 tisíc klíčivých semen/ha.

Dominator 

- hybridní odrůda
- udržovatel: Rapool-Ring GbR, DE
- registrace v ČR: 2019

Vlastnosti:

- středně raná hybridní odrůda se středně vysokými rostlinami,
- velmi vysoký výnos semen i oleje,
- vynikající zimovzdornost,
- odolná proti poléhání,
- odolná k přísuškům,
- rovnoměrně dozrávající,
- velmi dobrý zdravotní stav, rezistentní vůči fomové hnilobě lodyhy RlmS, geneticky podmíněná rezistence TuYV (gen R54) kontrolující virus žloutenky vodnice.

Pěstitelská doporučení:

- vhodná do všech oblastí pěstování,
- vhodná i do úzkých osevních postupů,
- dobře snáší i pěstování na těžkých půdách.

Duke 

EXKLUZIVNĚ V NABÍDCE OSEVA

- hybridní odrůda
- udržovatel: Deutsche Saatveredelung AG, DE
- registrace v ČR: 2020

Vlastnosti:

- špičková hybridní odrůda s unikátní kombinací ranosti, rezistence a výborných agronomických vlastností,
- vysoký výnosový potenciál semene i oleje,
- velmi dobrý zdravotní stav, odolná viru žloutenky vodnice TuYV, zvýšená odolnost k fomové hnilobě (gen *Rlm7*),
- rezistence vypadávání semen zabudovaná do genetického základu,
- středně rychlý nástup do jarní vegetace, kvetení a zrání,
- dobře zvládá stres během přísušků.

Pěstitelská doporučení:

- plastická odrůda vhodná na všechny druhy půd, včetně suchých lokalit,
- velmi efektivní ve využívání dusíku,
- vhodná pro optimální až pozdní termíny setí,
- doporučený výsevek 450–550 tisíc klíčivých semen/ha.

Jurek 

- hybridní odrůda
- udržovatel: Rapool-Ring GbR, DE
- registrace v ČR: 2021

Vlastnosti:

- středně raná hybridní odrůda,
- vysoký výnos semene i oleje,
- tvoří kompaktní porost středního vzrůstu s vysokou odolností poléhání,
- vysoce tolerantní vůči stresu,
- rychlý podzimní vývoj,
- velmi dobré přezimování,
- zvýšená efektivita příjmu dusíku,
- dobrý zdravotní stav, vyšší odolnost verticilliu a fomě.

Pěstitelská doporučení:

- adaptabilní, vhodná pro všechna stanoviště,
- doporučený výsevek 350–500 tisíc klíčivých semen/ha.

Manhattan 

- hybridní odrůda
- udržovatel: Deutsche Saatveredelung AG, DE
- registrace v ČR: 2022

Vlastnosti:

- středně raná hybridní odrůda s nadprůměrným výnosovým potenciálem,
- středně vysoké až vyšší rostliny odolné proti poléhání,
- velmi vysoká olejnatost,
- odolná proti pukání šešulí,
- rychlý počáteční start,
- vynikající zimovzdornost,
- vysoce odolná vůči přísuškům,
- rezistentní vůči verticiliovému vadnutí stonku, viru žloutenky vodnice TuYV, zvýšená odolnost k fomové hnilobě (gen *Rlm7*),

Pěstitelská doporučení:

- vhodná do všech oblastí včetně nejsušších,
- vhodná pro strip-till, no-till a širokořádkové pěstování,
- doporučena pro intenzivní i extenzivní způsob pěstování,
- vhodná pro časné až střední termíny setí,
- doporučený výsevek 350–500 tisíc klíčivých semen/ha.

Nebraska 

- hybridní odrůda
- udržovatel: Deutsche Saatveredelung AG, DE
- registrace: Společný katalog EU

Vlastnosti:

- středně raná hybridní odrůda,
- kompaktní porost bez nutnosti jarního krácení,
- odolná proti poléhání,
- rekordní výnosy semen v registračních zkouškách ÚKZÚZ,
- vysoce výnosná už při základních a redukovanych vstupech,
- zvýšená efektivita příjmu dusíku,
- velmi dobrý zdravotní stav, rezistentní viru žloutenky vodnice TuYV,
- mimořádná mrazuvzdornost.

Pěstitelská doporučení:

- adaptabilní na různá stanoviště,
- v případě infekčního tlaku chorob lze využít přípravky s čistě fungicidním účinkem.

Temptation ^H



- hybridní odrůda
- udržovatel: Deutsche Saatveredelung AG, DE
- registrace v ČR: 2019

Vlastnosti:

- středně raná hybridní odrůda s vysokým výnosem semen,
- středně vysoké rostliny odolné proti poléhání,
- velmi vysoká olejnatost,
- velmi rychlý počáteční vývoj,
- vynikající zimovzdornost,
- velmi dobrý zdravotní stav, rezistentní viru žloutenky vodnice TuYV,

Pěstitelská doporučení:

- plastická, vhodná do všech oblastí,
- vhodná pro střední až středně pozdní termíny setí,
- vhodná pro vyšší intenzitu pěstování,
- doporučený výsevek 350–500 tisíc klíčivých semen/ha.

odrůdy SAATBAU

Angelico ^H

- hybridní odrůda
- udržovatel: Limagrain Europe S.A.S., FR
- registrace v ČR: 2019

Vlastnosti:

- středně raná hybridní odrůda s vysokými výnosy semene i oleje,
- velmi vysokých výnosů dosahuje zejména v teplých oblastech pěstování,
- vyšší rostliny tvoří nepoléhavý porost,
- odolná proti pukání šešulí,
- velmi dobré přezimování,
- vysoký obsah N-látek v semeni,
- minimální obsah kyseliny erukové, velmi nízký obsah glukosinolátů,
- dobrý zdravotní stav, rezistentní k viru žloutenky vodnice TuYV, zvýšená odolnost k fomové hnilobě (gen *Rlm7*),
- vyšší HTS.

Pěstitelská doporučení:

- vhodná do všech oblastí pěstování,
- doporučeno setí v agrotechnickém termínu, dobře snáší i pozdní setí,
- doporučený výsevek 35–50 semen/m².

Artemis ^H

- hybridní odrůda
- udržovatel: Limagrain Europe S.A.S., FR
- registrace v ČR: 2020

Vlastnosti:

- středně raná hybridní odrůda,
- velmi vysoké výnosy semene na všech lokalitách,
- mimořádně výnosově stabilní v různých ročních období,
- robustní rostliny, odolné proti poléhání,
- velmi rychlý počáteční růst a dobrá mrazuvzdornost,
- výborný zdravotní stav, rezistentní vůči viru žloutenky vodnice (TuYV), zvýšená odolnost k fomové hnilobě (gen *Rlm7*),
- geneticky podmíněná nepukavost šešulí,
- velmi vysoká HTS.

Pěstitelská doporučení:

- plastická, vhodná do všech lokalit,
- termín setí běžný až pozdnější,
- doporučený výsevek 45–55 semen/m².

LID Maestro ^H



- hybridní odrůda
- udržovatel: Lidea France SAS, FR
- registrace: Společný katalog EU

Vlastnosti:

- středně raná hybridní odrůda,
- velmi vysoký výnosový potenciál ve všech oblastech pěstování,
- vysoký obsah oleje v semeni,
- mohutné, bohatě větvičí rostliny tvoří nepoléhavý porost,
- tolerantní vůči pukání šešulí,
- na podzim rychle vzchází, ale nepřerůstá,
- velmi dobře odolává přísuškům,
- velmi dobré přezimování a rychlá jarní regenerace,
- dobrý zdravotní stav, rezistentní k viru žloutenky vodnice TuYV, zvýšená odolnost k fomové hnilobě (gen *Rlm7*),
- vysoká HTS.

Pěstitelská doporučení:

- vhodná do všech oblastí pěstování,
- doporučený výsevek 35–45 semen/m², není vhodné přehušťovat porost.

Playmaker ^H



- hybridní odrůda
- udržovatel: Limagrain Europe S.A.S., FR
- registrace: Společný katalog EU

Vlastnosti:

- hybridní odrůda s vysokým výnosovým potenciálem,
- vzrůstný hybrid s bohatým bočním větvením,
- efektivně využívá vláhu a živiny, je tak vhodný pro úsporné technologie pěstování,
- velmi rychlý podzimní vývoj,
- výborná odolnost proti přísušce,
- geneticky podmíněná nepukavost šešulí,
- komplexní tolerance k chorobám, rezistentní vůči viru žloutenky vodnice (TuYV), vysoká odolnost k fomové hnilobě,

Pěstitelská doporučení:

- termín setí běžný až mírně pozdní,
- doporučený výsevek 50 semen/m².



Richmond ^H



- hybridní odrůda
- udržovatel: Deutsche Saatveredelung AG, DE
- registrace: Společný katalog EU

Vlastnosti:

- středně raná hybridní odrůda,
- výnos semen nad úroveň nerezistentních odrůd,
- nenáročná, plastická, dobrých výsledků dosahuje i při extenzivním pěstování, pro využití výnosového potenciálu je však doporučeno zvolit intenzivní agrotechniku,
- dobré přezimování,
- nepukavost šesulí,
- výborný zdravotní stav, rezistentní nádorovitosti košťálovin, odolná viru žloutenky vodnice (TuYV), zvýšená odolnost k fomové hnilobě (gen *Rlm7*).

Pěstitelská doporučení:

- doporučeno setí v agrotechnickém termínu,
- doporučený výsevek 45–55 semen/m².

Wally ^L



- liniová odrůda
- udržovatel: Saatzucht Donau Ges.m.b.H. & CoKG, AT
- registrace v ČR: 2023
- právně chráněná odrůda

Vlastnosti:

- středně raná liniová odrůda s velmi vysokým výnosem semene i oleje,
- vynikající výnosnost prokázala i v registračních zkouškách ÚKZÚZ,
- High-oleic odrůda – 75,64 % kyseliny olejové,
- rostliny nižšího vzrůstu, středně odolné proti poléhání,
- dobrá mrazuvzdornost,
- plastická, vysoce výnosná v teplých i chladných oblastech,
- komplexně dobrý zdravotní stav,
- vysoká HTS.

Pěstitelská doporučení:

- vhodná do všech oblastí pěstování řepky,
- termín setí velmi časný až běžný,
- doporučený výsevek 70 semen/m² v agrotechnickém termínu.

odrůdy AGROFINAL

ES Capello ^H



- hybridní odrůda
- udržovatel: Lidea France SAS, FR
- registrace: Společný katalog EU

Vlastnosti:

- středně raná hybridní odrůda,
- stabilně vysoký výnos semen i oleje,
- vysoké robustní rostliny,
- odolná proti poléhání před sklizní,
- odolná proti suchu,
- velmi dobře přezimující,
- odolná proti pukání šesulí,
- výborný zdravotní stav,
- zvýšená tolerance vůči viru žloutenky vodnice TuYV, velmi odolná k fomové hnilobě,
- HTS vysoká.

Pěstitelská doporučení:

- plastická, vhodná na všechna stanoviště,
- vhodná pro vysokou intenzitu pěstování,
- dobře snáší pozdní setí,
- doporučený výsevek 450–500 tisíc semen/ha.

ES Crateo ^H

- hybridní odrůda
- udržovatel: Lidea France SAS, FR
- registrace: Společný katalog EU

Vlastnosti:

- středně raná hybridní odrůda,
- vysoký výnos semen i oleje,
- středně vysoké až vysoké rostliny s bohatým větvením a nasazením šesulí,
- výborná odolnost proti poléhání před sklizní,
- rychlý podzimní vývoj a pozvolná jarní regenerace,
- dobrá mrazuvzdornost,
- vysoce tolerantní vůči nádorovitosti kořenů,
- výborný zdravotní stav,
- velmi odolná k fomové hnilobě,
- HTS vysoká.

Pěstitelská doporučení:

- vhodná i pro středně až méně úrodné oblasti,
- vhodná pro vyšší intenzitu pěstování,
- doporučený výsevek 450–500 tisíc semen/ha.

Generoso ^H



- hybridní odrůda
- udržovatel: Lidea France SAS, FR
- registrace: Společný katalog EU

Vlastnosti:

- středně raná hybridní odrůda,
- vysoký výnos semen i oleje,
- vyšší rostliny s bohatým větvením a nasazením šesulí,
- vysoká odolnost proti poléhání před sklizní,
- středně rychlý podzimní vývoj i jarní regenerace,
- odolná přísuškům,
- odolná proti pukání šesulí,
- výborný zdravotní stav,
- dobrá odolnost fomovému černání stonku,
- HTS střední.

Pěstitelská doporučení:

- tolerantní k půdním podmínkám,
- vhodná pro vyšší intenzitu pěstování,
- doporučený výsevek 450–500 tisíc semen/ha.



Rythmie ^H

- hybridní odrůda
- udržovatel: Rapsodie S.A.S., IT
- registrace: Společný katalog EU

Vlastnosti:

- velmi raná hybridní odrůda (jedna z nejranějších v ČR),
- velmi vysoký výnos semen i oleje,
- středně vysoké až vysoké rostliny s bohatým větvením a nasazením šesulí,
- výborná odolnost proti poléhání před sklizní,
- dynamický podzimní a jarní vývoj,
- velmi dobře přezimující,
- odolná proti pukání šesulí,
- výborný zdravotní stav,
- velmi odolná k listové skvrnitosti řepky,
- HTS střední.

Pěstitelská doporučení:

- vhodná i pro těžší agronomické podmínky,
- vhodná pro střední až vysokou intenzitu pěstování,
- doporučený výsev 450–500 tisíc semen/ha.

ES Mambo ^L

- liniová odrůda
- udržovatel: Lidea France SAS, FR
- registrace: Společný katalog EU
- právně chráněná odrůda

Vlastnosti:

- středně pozdní liniová odrůda,
- bohatě větvicí rostliny středního vzrůstu,
- vysoký a vyrovnaný výnos semene,
- vysoký obsah oleje v semeni,
- středně rychlý počáteční růst, pozvolný nástup jarní vegetace,
- bezproblémové přezimování,
- rovnoměrné dozrávání,
- nenáročná na půdní podmínky,
- dobrý zdravotní stav, středně odolná proti běžným chorobám řepky,
- minimální obsah kyseliny erukové a nízký obsah glukosinolátů,
- HTS nižší.

Pěstitelská doporučení:

- vhodná do teplejších oblastí,
- vhodná pro střední až vysokou intenzitu pěstování,
- doporučený výsev 650 tisíc semen/ha.



PREEMERGENTNÍ HERBICIDNÍ OCHRANA V OZIMÉ ŘEPCE

Přípravek, účinná látka	Dávka na hektar	Použití v OP II.		Časové omezení aplikace účinné látky na pozemku	Omezení v aplikaci při použití trysek s 0%, 50%, 75%, 90% redukcí úletu	
		podzemní vody	povrchové vody		min. vzdálenost od povrch. vod [m]	ostatní omezení [m]
Butisan 400 SC (metazachlor 400 g/l) + Command 36 CS (clomazone 360 g/l)	1,5 l 0,15-0,20 l	× ✓	✓ ✓	1× za 3 roky bez omezení	(5, 4, 4, 4) neuvádí se	necílové rostliny (5, 0, 0, 0), na pozemcích svažujících se k povrchovým vodám jen s vegetačním pásem o šířce 5 m
Butisan 400 SC (metazachlor 400 g/l) + Clomate (clomazone 360 g/l)	1,5 l 0,15-0,20 l	× ✓	✓ ×	1× za 3 roky bez omezení	(5, 4, 4, 4) neuvádí se	necílové rostliny (5, 0, 0, 0), na pozemcích svažujících se k povrchovým vodám jen s vegetačním pásem o šířce 5 m, necílové rostliny (5, 0, 0, 0)
Butisan 400 SC (metazachlor 400 g/l) + Devrinol 45 F (napropamid 450 g/l) + Command 36 CS (clomazone 360 g/l)	1,0 l 1,0 l 0,2 l	× ✓ ✓	✓ × ✓	1× za 3 roky bez omezení bez omezení	(5, 4, 4, 4) (4, 4, 4, 4) neuvádí se	necílové rostliny (5, 0, 0, 0), na pozemcích svažujících se k povrchovým vodám jen s vegetačním pásem o šířce 5 m
Butisan 400 SC (metazachlor 400 g/l) + Devrinol 45 F (napropamid 450 g/l) + Clomate (clomazone 360 g/l)	1,0 l 1,0 l 0,2 l	× ✓ ✓	✓ × ×	1× za 3 roky bez omezení bez omezení	(5, 4, 4, 4) (4, 4, 4, 4)	necílové rostliny (5, 0, 0, 0), na pozemcích svažujících se k povrchovým vodám jen s vegetačním pásem o šířce 5 m, necílové rostliny (5, 0, 0, 0)
Devrinol 45 F (napropamid 450 g/l) + Command 36 CS (clomazone 360 g/l)	1,5-2,5 l 0,15-0,20 l	✓ ✓	× ✓	bez omezení bez omezení	(4, 4, 4, 4) neuvádí se	
Devrinol 45 F (napropamid 450 g/l) + Clomate (clomazone 360 g/l)	1,5-2,5 l 0,15-0,20 l	✓ ✓	× ×	bez omezení bez omezení	(4, 4, 4, 4) neuvádí se	
Butisan TOP (metazachlor 375 g/l, quinmerac 125 g/l)	1,75-2,0 l	×	✓	1× za 3 roky	(5, 4, 4, 4)	necílové rostliny (5, 5, 0, 0), veřejnost 5 m
Brasan 540 EC (dimethachlor 500 g/l, clomazone 40 g/l) + Teridox 500 EC (dimetachlor 500 g/l)	1,5 l 0,5 l	× ×	× ✓	1× za 3 roky 1× za 3 roky	(7, 4, 4, 4), na svaž. půdách 7 m	necílové rostliny (5, 0, 0, 0), veřejnost 5 m necílové organismy (10, 5, 0, 0), veřejnost 5 m
Butisan Complete (metazachlor 300 g/l, dimethenamid-P 100 g/l, quinmerac 100 g/l)	2,25-2,5 l	×	✓	1× za 3 roky	(8, 4, 4, 4)	necílové rostliny (5, 0, 0, 0)
Butisan Duo (dimethenamid-P 200 g/l, metazachlor 200 g/l) sólo nebo v balíčku s Commpas CS (clomazone 360 g/l)	2,25-2,5 l 0,15-0,20 l	× ×	× ✓	1× za 3 roky bez omezení	(4, 4, 4, 4) 4	necílové rostliny (5, 5, 0, 0)
Butisan OPTI Pack = Butisan Duo + Optivor (arylex 10 g/l, picloram 48 g/l)	2,1 l 0,25 l	× ✓	× ×	1× za 3 roky bez omezení	(4, 4, 4, 4) (4, 4, 4, 4)	necílové rostliny (5, 5, 0, 0)
Bojorda (napropamide 500 g/l, quinmerac 100 g/l)	1,5-2,5 l	×	×	1× za 3 roky	(12, 6, 4, 4)	necílové rostliny (5, 5, 0, 0), na pozemcích svažujících se k povrchovým vodám jen s vegetačním pásem o šířce 5 m, veřejnost 3 m
Colzamid (napropamide 450 g/l) + Gamit 36 CS (clomazone 360 g/l)	1,5-2,5 l 0,15-0,25 l	✓ ✓	× ✓	bez omezení bez omezení	(4, 4, 4, 4) neuvádí se	
Command Komplet CQ = Command 36 CS (clomazone 360 g/l) + Colzamid (napropamide 450 g/l) + Quantum (pethoxamide 600 g/l)	0,2 l 1,0 l 1,0 l	✓ ✓ ✓	✓ × ×	bez omezení bez omezení bez omezení	neuvádí se (4, 4, 4, 4) (15, 8, 5, 4)	
Gajus (pethoxamid 400 g/l, picloram 8 g/l) sólo nebo v balíčku s Belkar	3 l 0,25 l	×	✓	1× za 2 roky bez omezení	(5, 4, 4, 4), na svaž. pozem. alespoň 5 m (4, 4, 4, 4)	necílové rostliny (5, 5, 0, 0), veřejnost 10 m
MaxRaptor (metazachlor 375 g/l, quinmerac 125 g/l)	1,75-2,0 l	×	✓	1× za 3 roky	(5, 4, 4, 4)	necílové rostliny (5, 5, 0, 0)
Metamix (aminopyralid 5,3g/l, metazachlor 500 g/l, picloram 13,3 g/l)	1,2-1,5 l	×	×	1× za 3 roky	(4, 4, 4, 4)	necílové rostliny (5, 5, 0, 0), veřejnost 5 m
Nero (pethoxamide 400 g/l, clomazone 24 g/l)	3,0 l	✓	✓	1× za 2 roky	(8, 4, 4, 4); na svaž. pozemcích 8 m	necílové rostliny (5, 5, 0, 0)
Successor 600 (pethoxamid 600 g/l) + Command 36 CS (clomazone 360 g/l)	1,5-2,0 l 0,15-0,20 l	✓ ✓	✓ ✓	bez omezení bez omezení	(15, 8, 5, 4) neuvádí se	
Successor 600 (pethoxamid 600 g/l) + Commpas (clomazone 360 g/l)	1,5-2,0 l 0,15-0,20 l	✓ ✓	✓ ×	bez omezení bez omezení	(15, 8, 5, 4) 4	necílové rostliny (5, 5, 0, 0)
Stomp Aqua (pendimethalin 455 g/l)	1,0 l	✓	✓	bez omezení	(40, 20, 10, 4)	vyloučen na pozemcích svažujících se k povrchovým vodám, veřejnost 5 m
Torso (metazachlor 214 g/l, quinmerac 71 g/l, napropamide 206 g/l)	2,3-3,5 l	×	×	1× za 3 roky	(7, 4, 4, 4), na svaž. pozemcích 10 m	necílové rostliny (7, 4, 4, 4), veřejnost 5 m

Co po řepce na strniště?
Přece klasiku za nejnižší cenu!*

*V oficiálním ceníku na ochranu rostlin společnosti Agrofert, a.s.



ČASNĚ POSTEMERGENTNÍ HERBICIDNÍ OCHRANA V OZIMĚ ŘEPCE

Přípravek, účinná látka	Dávka na hektar	Použití v OP II.		Časové omezení aplikace účinné látky na pozemku	Omezení v aplikaci při použití trysek s 0%, 50%, 75%, 90% redukcí úletu	
		podzemní vody	povrchové vody		min. vzdálenost od povrch. vod [m]	ostatní omezení [m]
Butisan Complete (metazachlor 300 g/l, dimethenamid-P 100 g/l, quinmerac 100 g/l)	2,25-2,5 l	×	✓	1× za 3 roky	(8, 4, 4, 4)	necílové rostliny (5, 0, 0, 0)
Butisan Duo (dimethenamid-P 200 g/l, metazachlor 200 g/l)	2,25-2,5 l	×	×	1× za 3 roky	(4, 4, 4, 4)	
Butisan OPTI Pack = Butisan Duo	2,5 l	×	×	1× za 3 roky	(4, 4, 4, 4)	
+ Optivor (arylex 10 g/l, picloram 48 g/l)	0,2 l	✓	×	bez omezení	(4, 4, 4, 4)	necílové rostliny (5, 5, 0, 0)
Butisan TOP (metazachlor 375 g/l, quinmerac 125 g/l)	1,75-2,0 l	×	✓	1× za 3 roky	(5, 4, 4, 4)	necílové rostliny (5, 5, 0, 0), veřejnost 5 m
Butisan TOP Šetrná a spolehlivá herbicidní ochrana						
Gajus (pethoxamid 400 g/l, picloram 8 g/l)	3,0 l	×	✓	1× za 2 roky	(5, 4, 4, 4), na svaž. půdách alespoň 5 m	necílové rostliny (5, 5, 0, 0), veřejnost 10 m
MaxRaptor (metazachlor 375 g/l, quinmerac 125 g/l)	1,75-2,0 l	×	✓	1× za 3 roky	(5, 4, 4, 4)	necílové rostliny (5, 5, 0, 0)
Metamix (aminopyralid 5,3g/l, metazachlor 500 g/l, picloram 13,3 g/l)	1,2-1,5 l	×	×	1× za 2 roky	(5, 4, 4, 4)	necílové rostliny (5, 5, 0, 0), veřejnost 5 m
Parsan 500 SC (metazachlor 500 g/l)	1,5 l	×	✓	1× za 3 roky	(5, 4, 4, 4)	
+ Belkar (arylex 10 g/l, picloram 48 g/l)	0,25 l	✓	×	bez omezení	(4, 4, 4, 4)	necílové rostliny (5, 5, 0, 0)
Clervis (ošetření pro osivo řepky Clearfield)	2,0 l + 1,0 l DASH HC	×	✓	1× za 3 roky	(4, 4, 4, 4)	necílové rostliny (5, 5, 0, 0), veřejnost 5 m

POSTEMERGENTNÍ HERBICIDNÍ OCHRANA V OZIMĚ ŘEPCE

Přípravek, účinná látka	Dávka na hektar	Použití v OP II.		Časové omezení aplikace účinné látky na pozemku	Omezení v aplikaci při použití trysek s 0%, 50%, 75%, 90% redukcí úletu	
		podzemní vody	povrchové vody		min. vzdálenost od povrch. vod [m]	ostatní omezení [m]
Barclay Propyz (propyzamide 400 g/l)	2,1 l	✓	×	1× za 3 roky	(4, 4, 4, 4), na svaž. půdách alespoň 5 m veg. pás	necílové rostliny (5, 5, 0, 0), veřejnost 3 m
Belkar (arylex 10g/l, picloram 48g/l)	0,25-0,5 l	✓	×	bez omezení	(4, 4, 4, 4)	necílové rostliny (5, 5, 0, 0)
Bonaxa (clopyralid 240 g/l, picloram 80 g/l, aminopyralid 40 g/l)	0,2 l	×	×	1× za 2 roky	neuvádí se	okraj pozemku (1)
Galera (clopyralid 267 g/l, picloram 67 g/l)	0,35 l (jaro)	×	×	1× za 2 roky	neuvádí se	
Galera Podzim (clopyralid 240 g/l, picloram 80 g/l, aminopyralid 40 g/l)	0,2 l	×	×	1× za 2 roky	neuvádí se	okraj pozemku (1)
Korvetto (clopyralid 120 g/l, halauxifen-methyl 5 g/l)	1,0 l	×	×	bez omezení	(4, 4, 4, 4)	necílové rostliny (5, 5, 0, 0)
Raldico 300 SL (picloram 300 g/l)	0,078 l	✓	✓	bez omezení	neuvádí se	veřejnost 5 m s TM Mezotop 500 SC
Stomp Aqua (pendimethalin 455 g/l)	2,0 l	✓	✓	bez omezení	(40, 20, 10, 4)	vyloučen na pozemcích svažujících se k povrchovým vodám, veřejnost 5 m

GRAMINICIDY (účinné hlavně na výdrol obilnin, ježatky a jednoleté trávy, ve vyšších dávkách i na pýr)

Přípravek, účinná látka	Dávka na hektar	Použití v OP II.		Pýrohobná dávka	vzdálenost od povrchové vody (případně jiné omezení)
		podzemní vody	povrchové vody		
Agil 100 EC (propaquizafop 100 g/l)	0,4-1,5 l	✓	✓	1,2-1,5 l	4 m
Fusilade Forte 150 EC (fluazifop-P-butyl 150 g/l)	0,5-2,0 l	✓	✓	2,0 l	necílové rostliny (15, 10, 5, 5), veřejnost 5 m
Fusilade Max (fluazifop-P-butyl 125 g/l)	1,0 l	✓	✓	×	necílové rostliny (5, 0, 0, 0), veřejnost 5 m
Gallant (quizalofop-P-ethyl 100 g/l)	0,35-1,25 l	✓	✓	1,25 l	necílové rostliny (5, 5, 0, 0)
Gramin (quizalofop-P-ethyl 50 g/l)	0,7-2,5 l	✓	✓	2,0-2,5 l	necílové rostliny (5, 5, 0, 0)
Pantera QT (quizalofop-P-tefuryl 40 g/l)	0,7-2,25 l	✓	✓	2,0-2,25 l	necílové rostliny (5, 5, 0, 0), veřejnost 5 m
Rango Super (quizalofop-P-tefuryl 40 g/l)	0,7-2,25 l	✓	✓	2,25 l	necílové rostliny (5, 5, 0, 0), veřejnost 5 m
Select Super (clethodim 120 g/l)	0,8 l	✓	✓	×	necílové rostliny (5, 5, 0, 0)
Stratos Ultra + Dash HC (cycloxydim 100 g/l)	1,0-2,0 l	✓	×	2,0	necílové rostliny (5, 5, 0, 0)
Targa 10 EC (quizalofop - P-ethyl 100 g/l)	0,35-1,25 l	✓	✓	1,0-1,25 l	necílové rostliny (5, 5, 0, 0)
Tomas (propaquizafop 100 g/l)	0,4-1,5 l	✓	✓	1,2-1,5 l	4 m
Tomas NOVINKA!					
Vidrolin (quizalofop - P-ethyl 50 g/l)	0,7-2,5 l	✓	✓	2,0-2,5 l	necílové rostliny (5, 5, 0, 0)
Zetrola 100 EC (propaquizafop 100 g/l)	0,4-1,5 l	✓	✓	1,2-1,5 l	4 m

AGROKLASIK
360 TF

Exkluzivně v prodejní síti

AGROFERT

OCHRANA PROTI HOUBOVÝM CHOROBÁM

Přípravek, účinná látka	Dávka na hektar	Použití v OP II. stupně zdrojů podzemní vody	Použití v OP II. povrchové vody	Registrované použití	Omezení v aplikaci (při použití trysek s 0%, 50%, 75%, 90% redukcí úletu)
Agrozol (tebuconazole 250 g/l) 	1,0 l	×	×	fomová hniloba brukvovitých, čern řepková, hlízenka obecná	povrchová voda (4, 4, 4, 4), vyloučen na pozemcích svažujících se k povrch. vodám, podzimní aplikace max. 1× za 2 roky
Agrozol PRO (prothioconazole 250 g/l) 	0,7 l	✓	✓	hlízenka obecná	povrchová voda (4, 4, 4, 4) na pozemcích svažujících se k povrchovým vodám jen s veget. pásem o šířce alespoň 5 m, veřejnost 3 m,
Amis (azoxystrobin 250 g/l) 	1,0 l	✓	×	hlízenka obecná, čern řepková	povrchová voda (4, 4, 4, 4) na pozemcích svažujících se k povrchovým vodám jen s veget. pásem o šířce alespoň 5 m
Amistar Gold (azoxystrobin 125 g/l, difenoconazole 125 g/l)	1,0 l	×	×	hlízenka obecná	povrchová voda (4, 4, 4, 4)
Affix (azoxystrobin 250 g/l)	1,0 l	✓	×	hlízenka obecná, čern řepková	povrchová voda (4, 4, 4, 4)
Azoline (azoxystrobin 250 g/l)	1,0 l	✓	×	hlízenka obecná, čern řepková	povrch. voda (4, 4, 4, 4) na pozemcích svažujících se k povrch. vodám jen s veget. pásem o šířce min. 10 m
Tazer (azoxystrobin 250 g/l)	1,0 l	✓	×	hlízenka obecná, čern řepková	povrchová voda (9, 5, 4, 4) na pozemcích svažujících se k povrch. vodám 9 m, veřejnost 5 m TM s Turbem
Architect (mepiquat 114,45 g/l, prohexadione 21,20 g/l, pyraclostrobin 100 g/l)	1,0–2,0 l	✓	×	fomové černání stonků řepky, cylindrosporióza, alternáriová skvrnitost	povrchová voda (4, 4, 4, 4), veřejnost 5 m
Belanty (mefentrifluconazole 75 g/l)	1,5–2,0 l	✓	✓	hlízenka obecná, alternáriová skvrnitost, fomová hniloba, verticiliové vadnutí, cylindrosporióza	povrchová voda (4, 4, 4, 4), veřejnost 5 m
Bontoc (boscalid 500 g/kg)	0,5 kg	✓	×	fomová hniloba brukvovitých, hlízenka obecná	povrchová voda (4, 4, 4, 4), veřejnost 3 m
Boss (boscalid 500 g/kg)	0,5 kg	✓	×	hlízenka obecná, alternáriová skvrnitost	povrchová voda (4, 4, 4, 4), veřejnost 3 m
Bounty (tebuconazole 430 g/l)	0,6 l	×	✓ (podzim)	fomová hniloba brukvovitých, hlízenka obecná	povrchová voda (4, 4, 4, 4), podzimní aplikace 1× za 2 roky jaro: na pozemcích svažujících se k povrchovým vodám jen s veget. pásem 5 m
Caramba (metconazole 60 g/l)	1,2–1,5 l	✓	✓	fomová hniloba brukvovitých, fomové černání krčku řepky olejné	povrchová voda (4, 4, 4, 4)
Caryx (metconazole 30 g/l, mepiquat-chlorid 210 g/l)	1,0 l	✓	×	zvýšení jistoty přezimování, zvýšení odolnosti proti poléhání	povrchová voda (4, 4, 4, 4)
Corinth (prothioconazole 80 g/l, tebuconazole 160 g/l)	1,0 l	×	✓	fomová hniloba, hlízenka obecná	povrchová voda (4, 4, 4, 4), podzimní aplikace 1× za 2 roky, veřejnost 5 m
Custodia (azoxystrobin 120 g/l, tebuconazole 200 g/l)	1,0 l	✓	✓	hlízenka obecná, vedlejší účinnost na fomovou hnilobu a čern řepkovou	povrchová voda (4, 4, 4, 4), veřejnost 20 m
Dirigent (difenoconazole 100 g/l, tebuconazole 250 g/l)	0,8 l	×	×	fomová hniloba	povrchová voda (4, 4, 4, 4), vyloučen na pozemcích svažujících se k povrch. vodám
Efilor (metconazole 60 g/l, boscalid 133 g/l)	0,6–0,7 l	✓	×	fomová hniloba brukvovitých, čern řepková, hlízenka obecná	povrchová voda (4, 4, 4, 4), veřejnost 5 m
Fidum Xtra (azoxystrobin 140 g/l, prothioconazole 100 g/l)	1,4 l	✓	×	hlízenka obecná, alternáriová skvrnitost	povrchová voda (4, 4, 4, 4), necil. členovci (5, 0, 0, 0), veřejnost 3 m
Intuity (mandestrobin 250 g/l)	0,8 l	×	×	hlízenka obecná	povrchová voda (5, 4, 4, 4), na pozemcích svažujících se k povrchovým vodám jen s veget. pásem 20 m
Kapitan (boscalid 150 g/l, pyraclostrobin 250 g/l)	0,6–1,0 l	✓	×	hlízenka obecná, alternáriová skvrnitost, fomové černání stonků řepky, plíseň zelná, plíseň šedá	povrchová voda (12, 6, 4, 4) na pozemcích svažujících se k povrchovým vodám 12 m, veřejnost 5 m
Kenja (isofetamid 400 g/l)	0,8 l	✓	×	hlízenka obecná	povrchová voda (4, 4, 4, 4), vyloučen na pozemcích svažujících se k povrch. vodám
Magnello (difenoconazole 100 g/l, tebuconazole 250 g/l)	0,8 l	×	×	fomová hniloba	povrchová voda (4, 4, 4, 4), na pozemcích svažujících se k povrchovým vodám, jen s vegetačním pásem 5 m, veřejnost 5 m
Maxentis (azoxystrobin 200 g/l, prothioconazole 150 g/l)	0,8–1,0 l	✓	×	hlízenka obecná, alternáriová skvrnitost	povrchová voda (4, 4, 4, 4), na pozemcích svažujících se k povrchovým vodám, jen s vegetačním pásem 5 m, veřejnost 5 m
Metfer (metconazole 60 g/l) 	1,2–1,5 l	✓	✓	fomová hniloba brukvovitých, fomové černání krčku řepky olejné	povrchová voda (4, 4, 4, 4)
Mirador UNI (azoxystrobin 125 g/l, difenoconazole 125 g/l)	1,0 l	✓ (jaro)	×	fomová hniloba, hlízenka obecná	povrchová voda (4, 4, 4, 4), veřejnost 5 m
Pictor Revy (boscalid 200 g/l, mefentrifluconazole 100 g/l)	0,6–1,0 l	✓	×	hlízenka obecná, alternáriová skvrnitost, padlí brukvovitých	povrchová voda (4, 4, 4, 4) na pozemcích svažujících se k povrchovým vodám jen s veget. pásem o šířce alespoň 10 m, veřejnost 5 m
Pecari 300 EC (prothioconazole 300 g/l)	0,6 l	✓	✓	fomové černání stonků řepky, hlízenka obecná	povrchová voda (4, 4, 4, 4) na pozemcích svažujících se k povrchovým vodám jen s veget. pásem o šířce alespoň 10 m, veřejnost 5 m
Propulse (fluopyram 125 g/l, prothioconazole 125 g/l)	0,8–1 l	✓	✓ (jaro)	hlízenka obecná, čern řepková, fomová hniloba	povrchová voda (4, 4, 4, 4)

OCHRANA PROTI HOUBOVÝM CHOROBÁM

Přípravek, účinná látka	Dávka na hektar	Použití v OP II. stupně zdrojů		Registrované použití	Omezení v aplikaci (při použití trysek s 0%, 50%, 75%, 90% redukcí úletu)
		podzemní vody	povrchové vody		
Prosaro 250 EC (prothioconazole 125 g/l, tebuconazole 125 g/l)	0,75–1,0 l	✓	✓	fomová hniloba, hlízenka obecná	povrchová voda (4, 4, 4, 4)
Protiostar (prothioconazole 250 g/l)	0,7 l	✓	✓	hlízenka obecná	povrchová voda (4, 4, 4, 4) na pozemcích svažujících se k povrchovým vodám jen s veget. pásem o šířce alespoň 15 m, veřejnost 5 m
Tilmor (prothioconazole 80 g/l, tebuconazole 160 g/l)	1,0 l	✗	✓	fomová hniloba, hlízenka obecná	povrchová voda (4 m, 4 m, 4 m, 4 m), podzemní aplikace 1× za 2 roky, veřejnost 5 m
Toprex (difenoconazole 250 g/l, paclobutrazole 125 g/l)	0,35 l (jaro) 0,30 l (podzim)	✗	✓	fomová hniloba, cyliindrosporióza	povrchová voda (4, 4, 4, 4), veřejnost 5 m
Treso (fludioxonil 500 g/kg)	0,5 kg	✓	✓	hlízenka obecná	povrchová voda (4, 4, 4, 4), veřejnost 5 m

Biologická ochrana

Lalstop Contans WG (Conithyrium minitans 100 g/kg)	1,0–2,0 kg	✓	✓	hlízenka obecná (před setím nebo na poskl. zbytky)	
Polyversum OD (oospory Pythium oligandrum)	0,1–0,2 l	✓	✓	hlízenka obecná	
Romeo (Cerevisane 941 g/kg)	0,25 kg	✓	✓	hlízenka obecná, plíseň šedá	
Serenade ASO (Bacillus subtilis 13,96 g/l)	2,0–4,0 l	✓	✓	fomová hniloba, černá řepková, plíseň šedá, hlízenka obecná	
Sonata (Bacillus pumilus QST 2808 14,35 g/l)	2,0–4,0 l	✓	✓	padlí brukvovitých	

INSEKTICIDNÍ OCHRANA OZIMÉ ŘEPKY

Přípravek, účinná látka	Omezení v aplikaci s ohledem na včely	Dřepčík olejkový	Krytonosec řepkový a čtyřzubý	Blyskáček řepkový	Bejломorka kapustová	Krytonosec šešulový
Aceptir 200 SE (acetamidrid 200 g)			0,12–0,3 l	0,12–0,25 l	0,12–0,25 l	
Alphamidrid 20 SP (acetamidrid 200 g/kg)			0,12 kg	0,08–0,1 kg	0,15–0,18 kg	0,15–0,18 kg
Carnadine (acetamidrid 200 g/l)	1	0,2 l	0,2 l	0,2 l	0,2 l	0,2 l
Cyperkill Max (cypermethrin 500 g/l)	2	0,05 l	0,05 l	0,05 l	0,05 l	0,05 l
Decis Forte (deltamethrin 100 g/l)	1	0,0625–0,075 l	0,0625 l	0,075 l	0,075 l	0,075 l
Dinastia (deltamethrin 50 g/l)	1	0,1–0,15 l	0,15 l	0,125–0,15 l	0,125–0,15 l	0,125–0,15 l
Flipper (draselná sůl přírodních mastných kyselin 479,8 g/l)		3,0–5,0 l		3,0–5,0 l	3,0–5,0 l	3,0–5,0 l
Gazelle (acetamidrid 20 %)			0,12 kg	0,08–0,1 kg	0,15–0,18 kg	0,15–0,18 kg
Gazelle Liquid (acetamidrid 120 g/l)				0,2–0,35 l	0,3–0,35 l	
Kachikoma SL (acetamidrid 120 g/l)				0,2–0,35 l	0,3–0,35 l	
Karate se Zeon technologií 5 CS (lambda-cyhalothrin 50 g/l)		0,15 l	0,125 l	0,1 l	0,15 l	0,15 l
Kendo 5 CS (lambda-cyhalothrin 50 g/l)		0,15 l	0,125 l	0,1 l	0,15 l	0,15 l
Magma (etofenprox 287,5 g/l)	1		0,2 l	0,2 l		0,2 l
Markate 50 (lambda-cyhalothrin 50 g/l)		0,15 l		0,15 l	0,15 l	0,15 l
Mavrik Smart (tau-fluvalinate 240 g/l)				0,2 l		
Mospilan 20 SP (acetamidrid 20 %)			0,12 kg	0,08–0,1 kg	0,15–0,18 kg	0,15–0,18 kg
Mospilan Mizu 120 SL (acetamidrid 120 g/l)				0,2–0,35 l	0,3–0,35 l	
Rafan Max (cypermethrin 500 g/l)	2	0,05 l	0,05 l	0,05 l	0,05 l	0,05 l
Sivanto Energy (deltamethrin 50 g/l, flupyradifurone 75 g/l)	2		0,75 l		0,5 l	0,5 l
Sumi-Alpha 5EW (esfenvalerate 50 g/l)			0,1 l	0,15 l	0,2 l	0,2 l
Sumicidin (esfenvalerate 50 g/l)			0,1 l	0,15 l	0,2 l	0,2 l
Voodoo (esfenvalerate 50 g/l)			0,1 l	0,15 l	0,2 l	0,2 l
Yoroi (acetamidrid 20 %)			0,12 kg	0,08–0,1 kg	0,15–0,18 kg	0,15–0,18 kg

1 Přípravek lze aplikovat na kvetoucí porost po ukončení denního letu včel (hodina po západu slunce nebo dříve, pokud teplota vzduchu trvale klesá pod 12 °C), maximálně však do 23. hodiny večerní.

2 Přípravek nesmí být aplikován na porost navštěvovaný včelami. Neaplikujte na kvetoucí

plodiny a na pozemky s kvetoucími plevele. Neaplikujte v místech, na nichž jsou včely aktivní při vyhledávání potravy.

Povinnost oznámení aplikace přípravku dotčeným chovatelům včel (nahlášená včelstva v oblasti do 2 km od hranice ošetřovaného pozemku).

Spektrum

Mikrobiální půdní přípravek s širokým spektrem unikátních vlastností

Exkluzivně v prodejní síti

AGROFERT

KONTAKTUJTE PRODEJCE OSIV VE SVĚM REGIONU:

● AgroZZN, a.s., Rakovník

vedoucí prodejce:

Ing. Markéta Hlavsová 724 024 526

obchodní zástupci v regionu:

divize Podbořany:

Jan Držálek ml. 720 677 327

divize Rakovník:

Ing. Hana Paradovská 602 111 866

divize Dobroměřice:

Ing. Luděk Bláha 725 115 166

divize Slaný:

Miroslav Linhart 602 463 542

divize Polepy:

Milan Švejdar 724 138 635

divize Bohušovice:

Miloš Fišer 724 053 827

ostatní prodejci:

Petr Hanzal 602 735 007

Jan Držálek 723 513 656

www.agrozzn.cz

hlavsova@agrozzn.cz

jan.drzalek@agrozzn.cz

paradovska@agrozzn.cz

blaha@agrozzn.cz

linhart@agrozzn.cz

svejdar@agrozzn.cz

fiser@agrozzn.cz

hanzal@agrozzn.cz

drzalek@agrozzn.cz

oblast Domažlice:

Ing. Miroslav Chromek 602 163 593

Ing. Lumír Královec 602 463 272

Monika Rajtmajerová 702 125 874

oblast Klatovy:

Ing. Jaroslav Zahálka 602 439 782

Ing. Jan Černý 727 970 441

Josef Matějka 702 265 271

oblast Praha – východ, západ:

Ing. David Mareš 725 833 472

oblast Tachov:

Martin Hetto 724 937 332

oblast Cheb:

Jana Bauerová 606 601 429

obchodní ředitel – divize západ:

Hana Sedláčková 724 267 236

obchodní ředitel – divize střed:

Ing. Roman Procházka 602 131 005

miroslav.chromek@primagra.cz

lumir.kralovec@primagra.cz

monika.rajtmajerova@primagra.cz

jaroslav.zahalka@primagra.cz

jan.cerny@primagra.cz

josef.matejka@primagra.cz

david.mares@primagra.cz

martin.hetto@primagra.cz

jana.bauerova@primagra.cz

hana.sedlackova@primagra.cz

roman.prochazka@primagra.cz

● Cerea, a.s., Pardubice

vedoucí oddělení osiv – oblast Pardubice, Chrudim a Svitavy:

Ing. Jaromír Machatý 602 566 767

Koordinátorka oddělení osiv:

Lenka Němcová 725 778 365

prodejci osiv

oblast Česká Skalice:

Ing. Daniela Kejzlarová 724 143 506

oblast Havlíčkův Brod:

Martina Vítková 725 894 212

oblast Hradec Králové, Jičín:

Pavel Tuček 725 563 192

oblast Svitavy:

Ing. Josef Jukl 725 181 893

oblast Kostelec nad Orlicí:

Radek Hloupy 602 622 685

www.cerea.cz

jaromir.machaty@cerea.cz

lenka.nemcova@cerea.cz

daniela.kejzlarova@cerea.cz

martina.vitkova@cerea.cz

pavel.tucek@cerea.cz

josef.jukl@cerea.cz

radek.hloupy@cerea.cz

● NAVOS, a.s., Kroměříž

prodejci osiv:

Ing. Roman Přibílik 722 992 052

Oldřich Kovář 602 413 895

Karel Korger 602 672 890

Miroslav Lerch 724 724 901

Jiří Skopal 777 264 591

Ing. Radim Sobek 776 225 480

Ing. Tomáš Novotný 606 095 610

Ing. Marie Studnicková 724 190 566

Ing. Petr Procházka 602 480 137

Ing. Jakub Kuba 602 575 457

Ing. Katarína Čapková 602 515 428

Soňa Grézlová 720 036 241

Jakub Martinec 720 942 794

Vítězslav Otípká 602 552 964

www.navos-km.cz

roman.pribilik@navos-km.cz

oldrich.kovar@navos-km.cz

karel.korger@navos-km.cz

miroslav.lerch@navos-km.cz

jiiri.skopal@navos-km.cz

radim.sobek@navos-km.cz

tomas.novotny@navos-km.cz

marie.studnickova@navos-km.cz

petr.prochazka@navos-km.cz

jakub.kuba@navos-km.cz

katarina.capkova@navos-km.cz

sona.grezlova@navos-km.cz

jakub.martinec@navos-km.cz

vitezslav.otipka@navos-km.cz

● Primagra, a.s., Milín

vedoucí prodeje osiv:

Hana Štefanová 606 057 560

oblast Píbram, Benešov:

Richard Otradovec 606 080 918

oblast Benešov:

Ing. Pavel Fulín 720 844 362

www.primagra.cz

hana.stefanova@primagra.cz

richard.otradovec@primagra.cz

pavel.fulin@primagra.cz

● ZZN Pelhřimov a.s.

vedoucí produktový manažer osiv:

Ing. Libor Zahálka 602 180 496

produktový manažeri osiv:

Ing. Petr Mádlo 724 057 583

Ing. Libor Knetl 724 082 409

obchodní zástupci v regionu jih:

Ing. Josef Bícha 602 332 016

Ing. Martin Veis 602 748 471

Alice Uchytílová 724 252 959

David Věrný 601 129 528

Marek Starczewski 724 134 781

obchodní zástupci v regionu sever:

Ing. Václav Kouba 602 144 505

Miroslav Kopecký 725 996 261

Pavel Dědina 602 180 495

Tomáš Homa 725 996 262

Václav Drahný 702 194 939

Tereza Slaninová 607 006 112

www.zznpe.cz

libor.zahalka@zznpe.cz

petr.madlo@zznpe.cz

libor.knetl@zznpe.cz

josef.bicha@zznpe.cz

martin.veis@zznpe.cz

alice.uchytilova@zznpe.cz

david.verny@zznpe.cz

marek.starczewski@zznpe.cz

vaclav.kouba@zznpe.cz

miroslav.kopecky@zznpe.cz

pavel.dedina@zznpe.cz

tomas.homa@zznpe.cz

vaclav.drahný@zznpe.cz

tereza.slantinova@zznpe.cz

● ZZN Polabí, a.s., Kolín

vedoucí prodeje – obchodní oblast Kolín, Nymburk, Kutná Hora:

Bořek Štrobl 602 520 023

obchodní oblast Mladá Boleslav:

Kateřina Terschová 722 954 753

obchodní oblast Mělník:

Ing. Jiří Leiblinger 602 244 872

obchodní oblast Česká Lípa:

Ing. Dagmar Morávková 721 333 143

prodej, výroba:

Ing. Ondřej Růžička 725 981 095

asistentka prodeje:

Lucie Slabová 601 087 948

ČSO Městec Králové:

Ladislav Ulrich 723 389 781

www.zznpolabi.cz

borek.strobl@zznpolabi.cz

katerina.terschova@zznpolabi.cz

jiiri.leiblinger@zznpolabi.cz

dagmar.moravkova@zznpolabi.cz

ondrej.ruzicka@zznpolabi.cz

lucie.slabova@zznpolabi.cz

ladislav.ulrich@zznpolabi.cz

● OSEVA, a.s., Bzenec

Ing. Vlastislav Janák 777 264 586

Soňa Bílková 724 964 383

www.oseva.eu

v.janak@oseva.eu

s.bilkova@oseva.eu

ISO 9001

BUREAU VERITAS
Certification



OSEVA, a.s.

Potoční 1436, 696 81 Bzenec

info@oseva.eu

www.oseva.eu

OSIMÁ ŘEPKA 2025